



Educação na perspectiva dos estudantes e suas famílias

ONDA 9 maio/2022
AMOSTRA NACIONAL



PESQUISA REALIZADA POR
Itaú Social, Fundação Lemann,
Banco Interamericano de
Desenvolvimento - BID e Datafolha

APOIO TÉCNICO Organização
Conhecimento Social

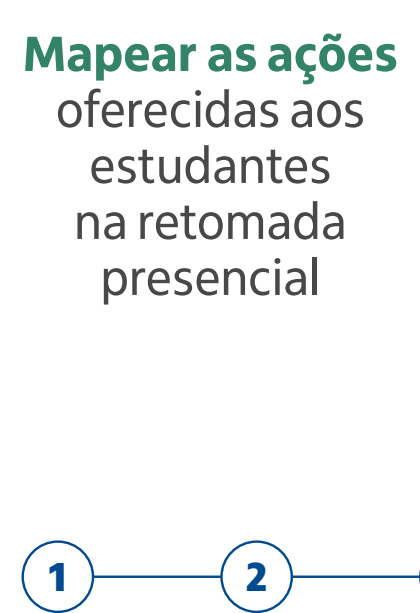


METODOLOGIA DA PESQUISA



UNIVERSO

Pais ou responsáveis por alunos matriculados em escolas públicas municipais e estaduais, de ensino Fundamental e Médio, com idades entre 6 e 18 anos.

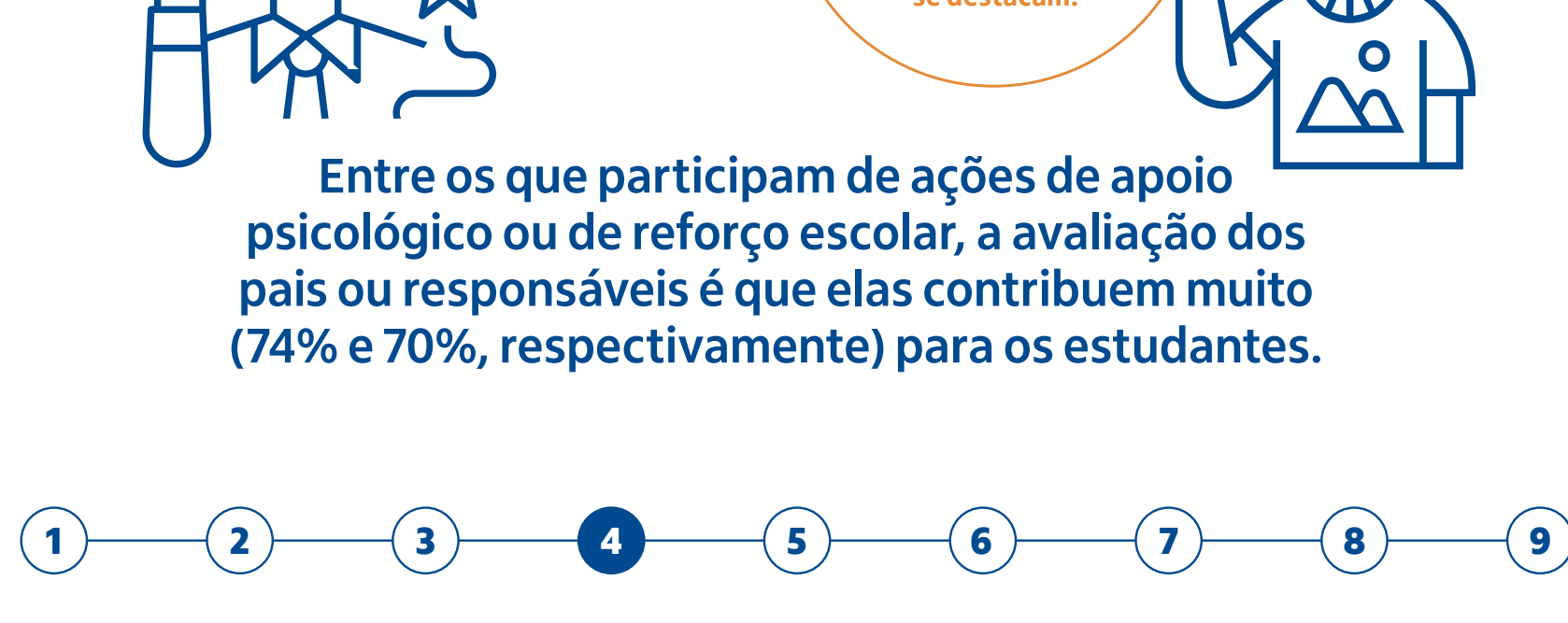
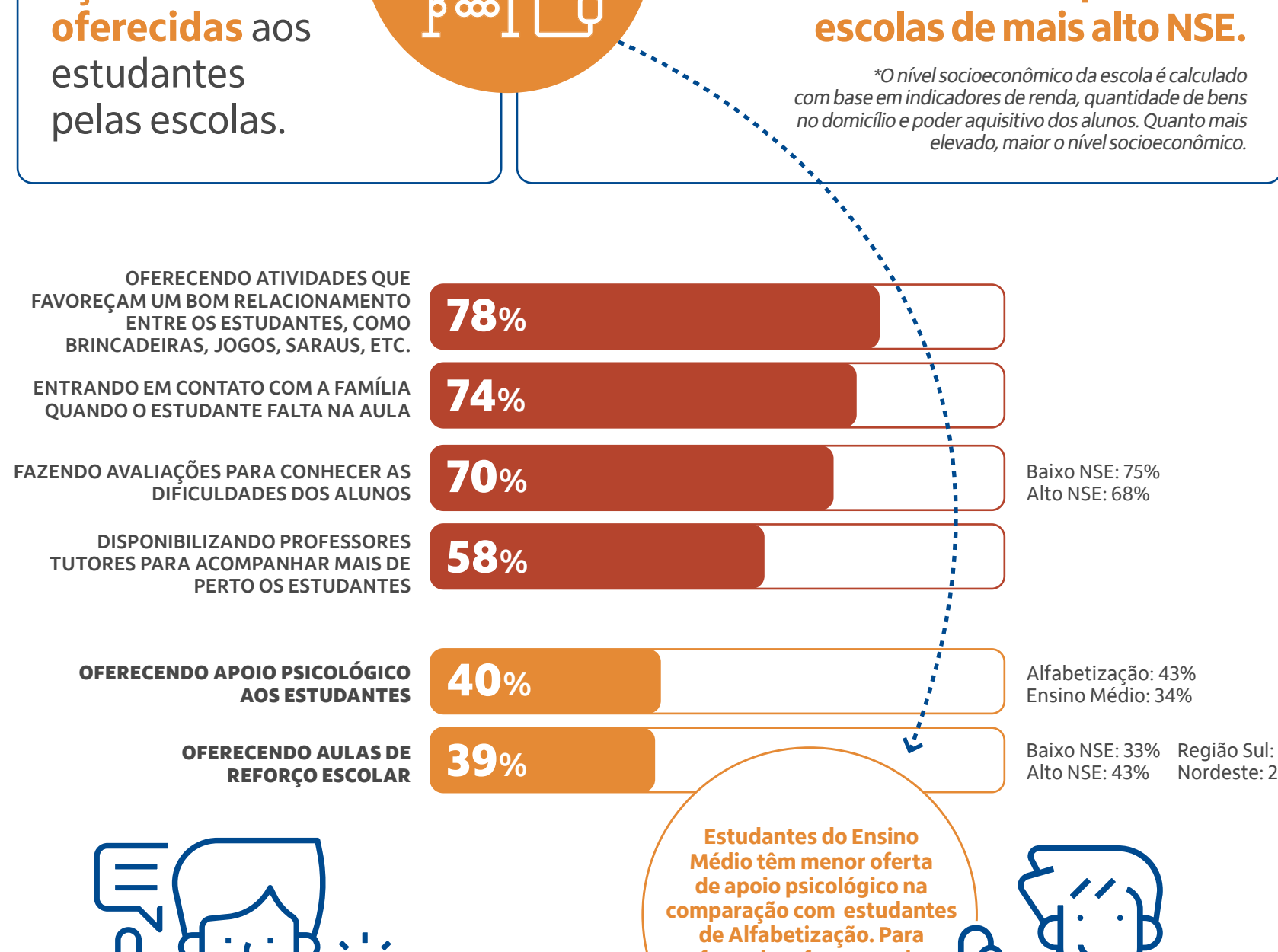


DESENHO AMOSTRAL

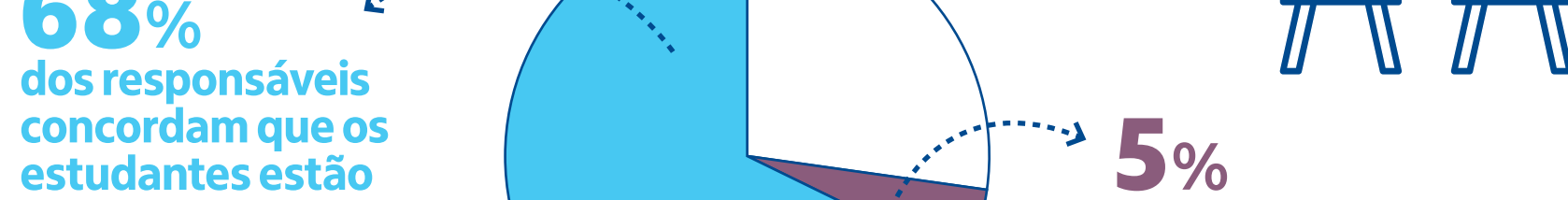
Feito com base nas matrículas do Censo de Educação 2021, para a realização da distribuição regional das entrevistas.



AÇÕES OFERECIDAS AOS ESTUDANTES

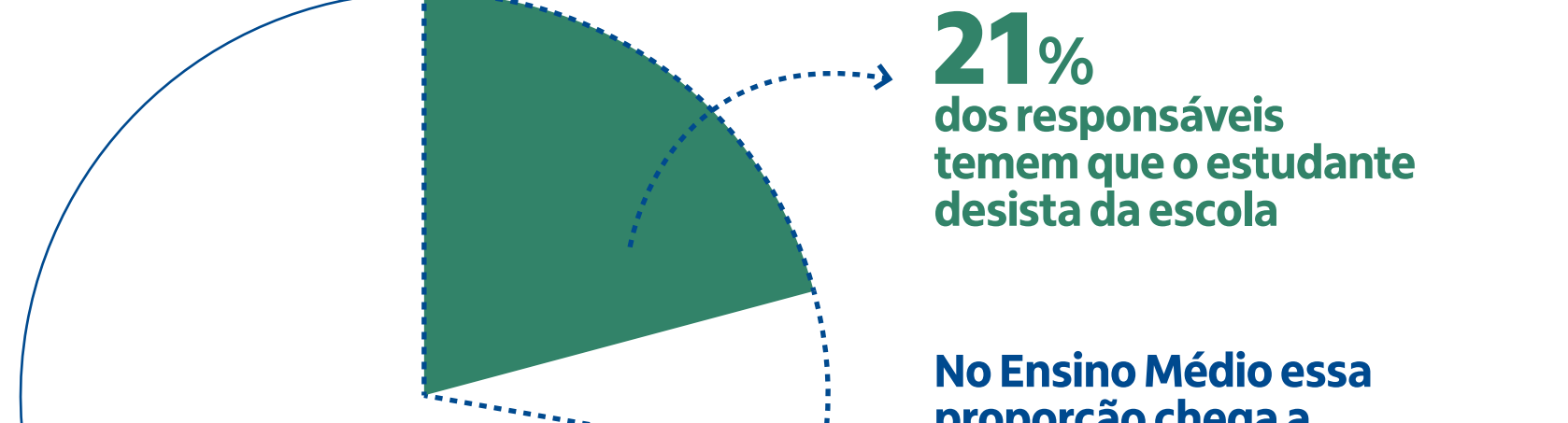
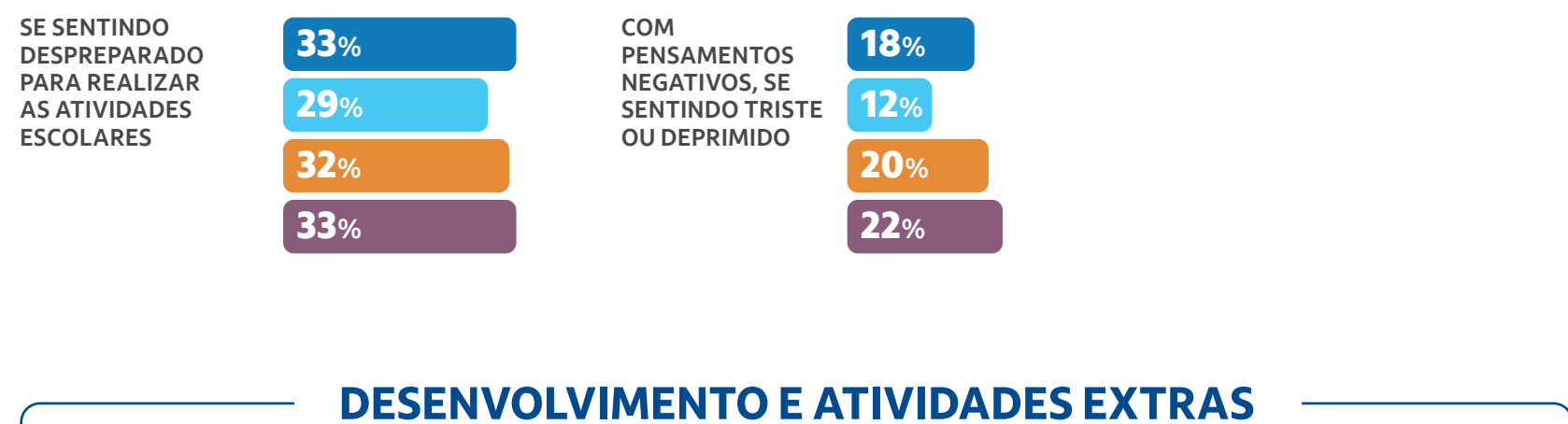
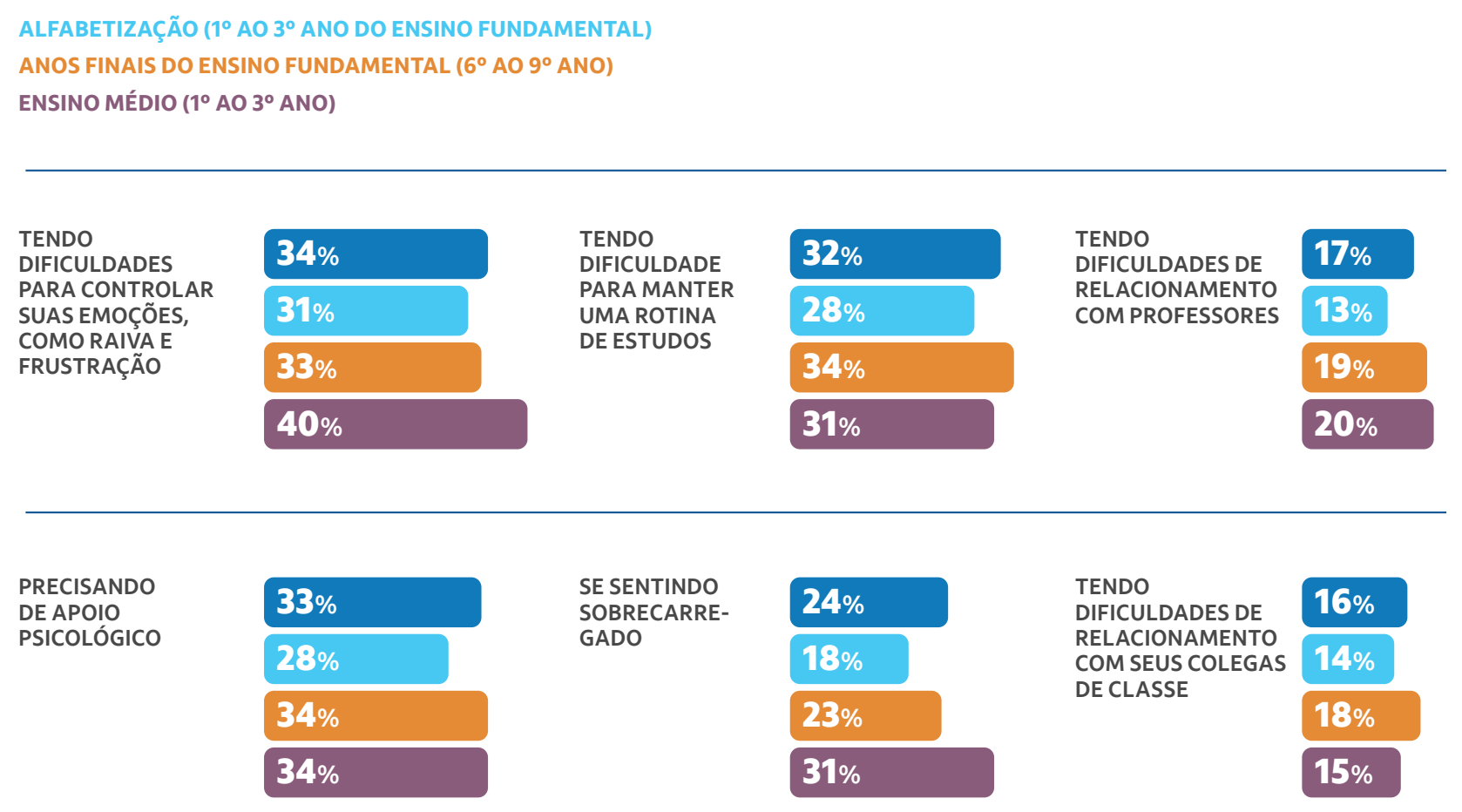


Entre os que participam de ações de apoio psicológico ou de reforço escolar, a avaliação dos pais ou responsáveis é que elas contribuem muito (74% e 70%, respectivamente) para os estudantes.

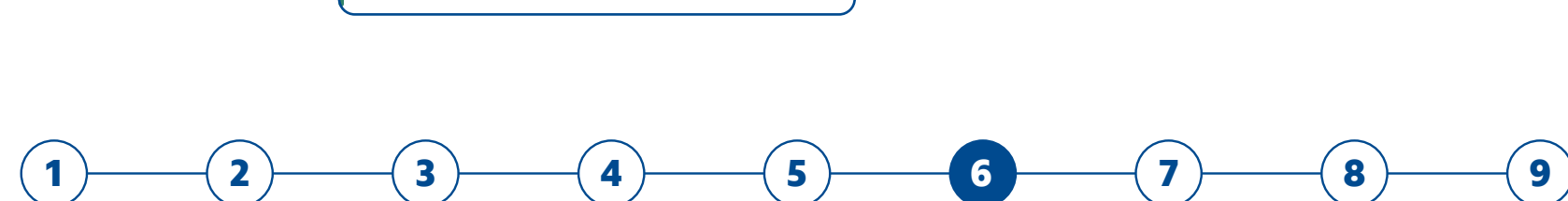
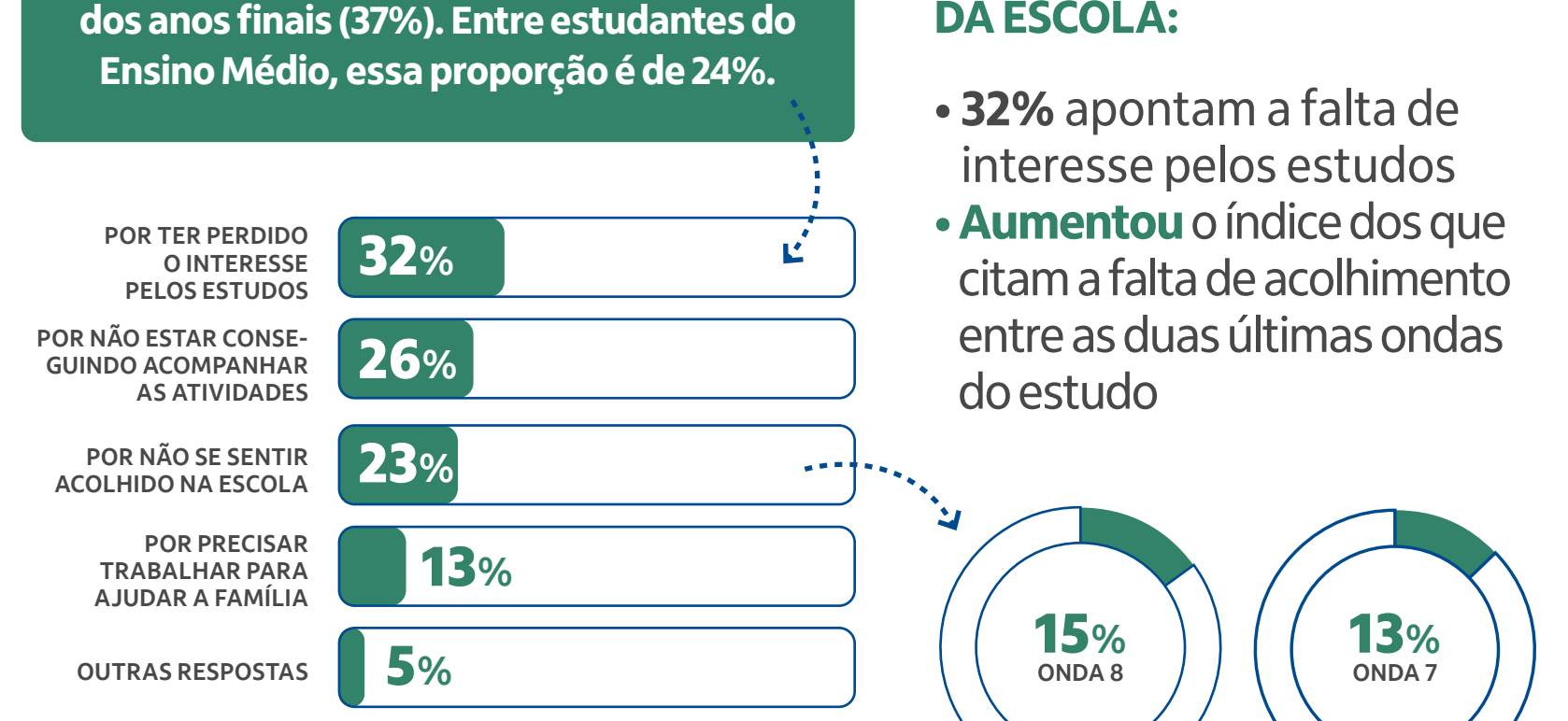


DESAFIOS DA RETOMADA PRESENCIAL

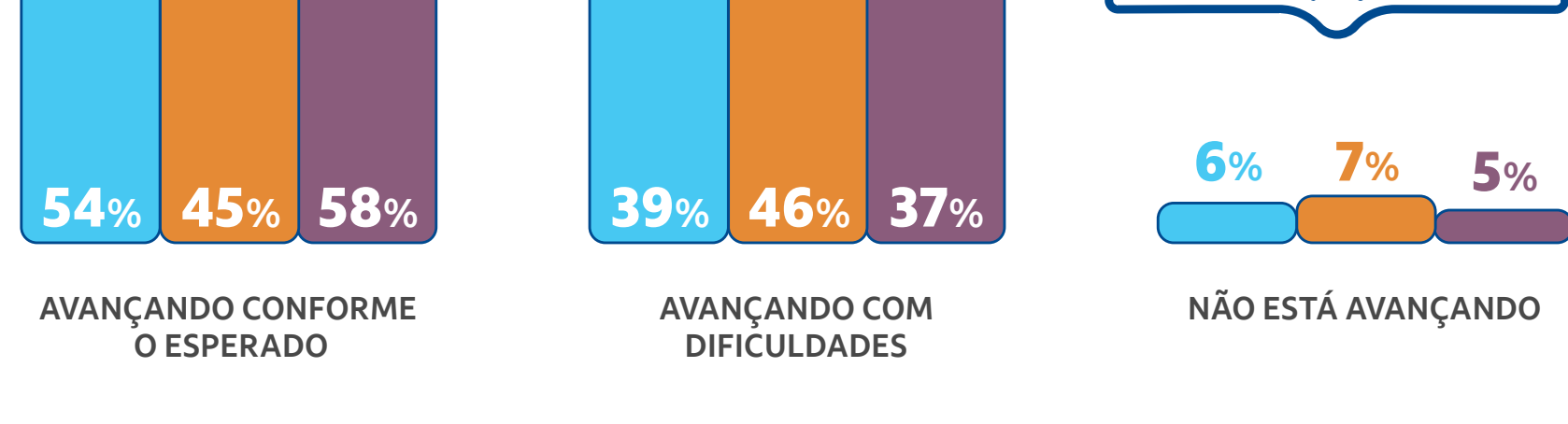
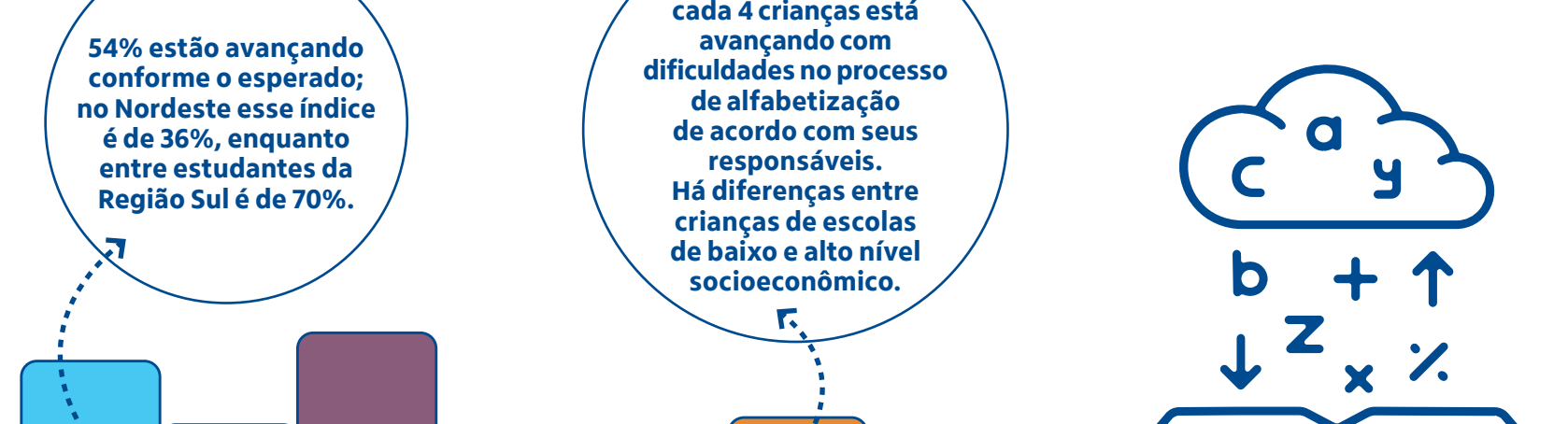
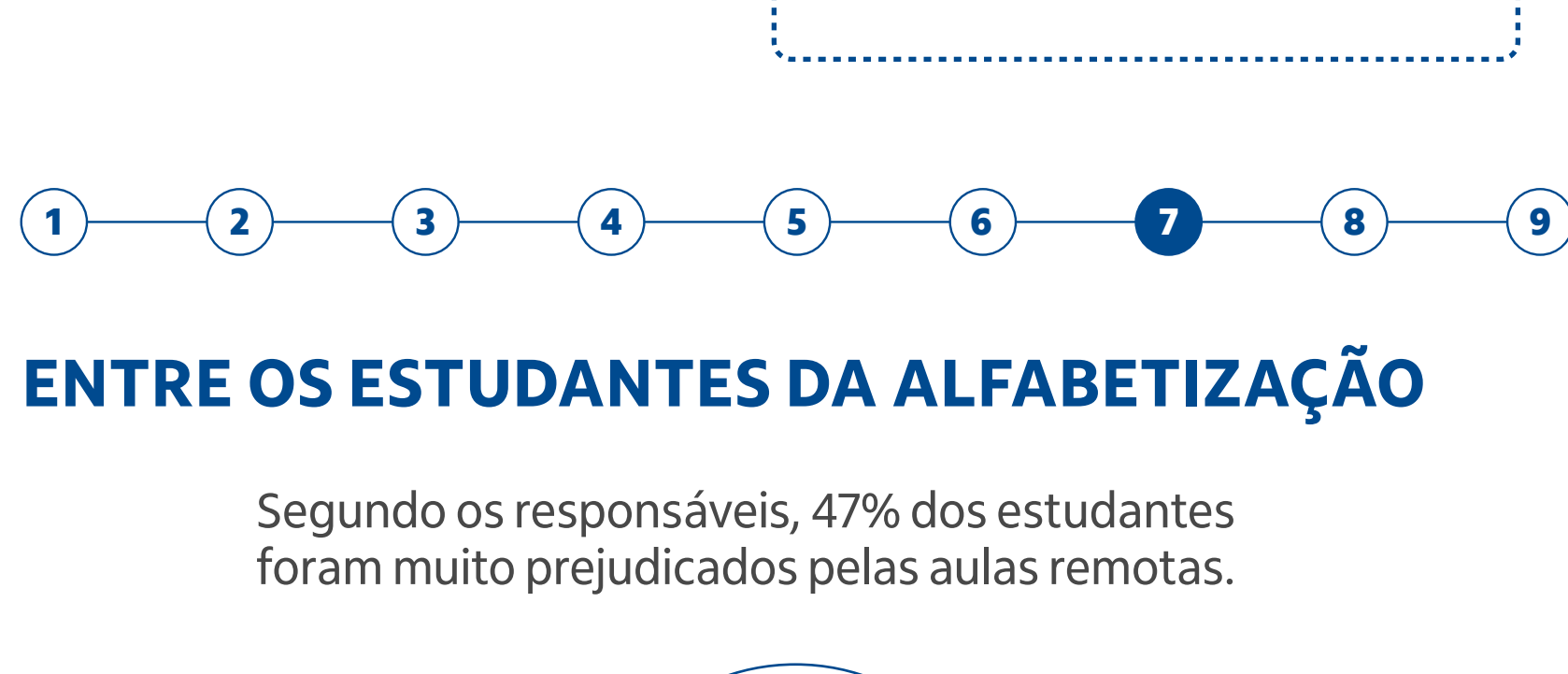
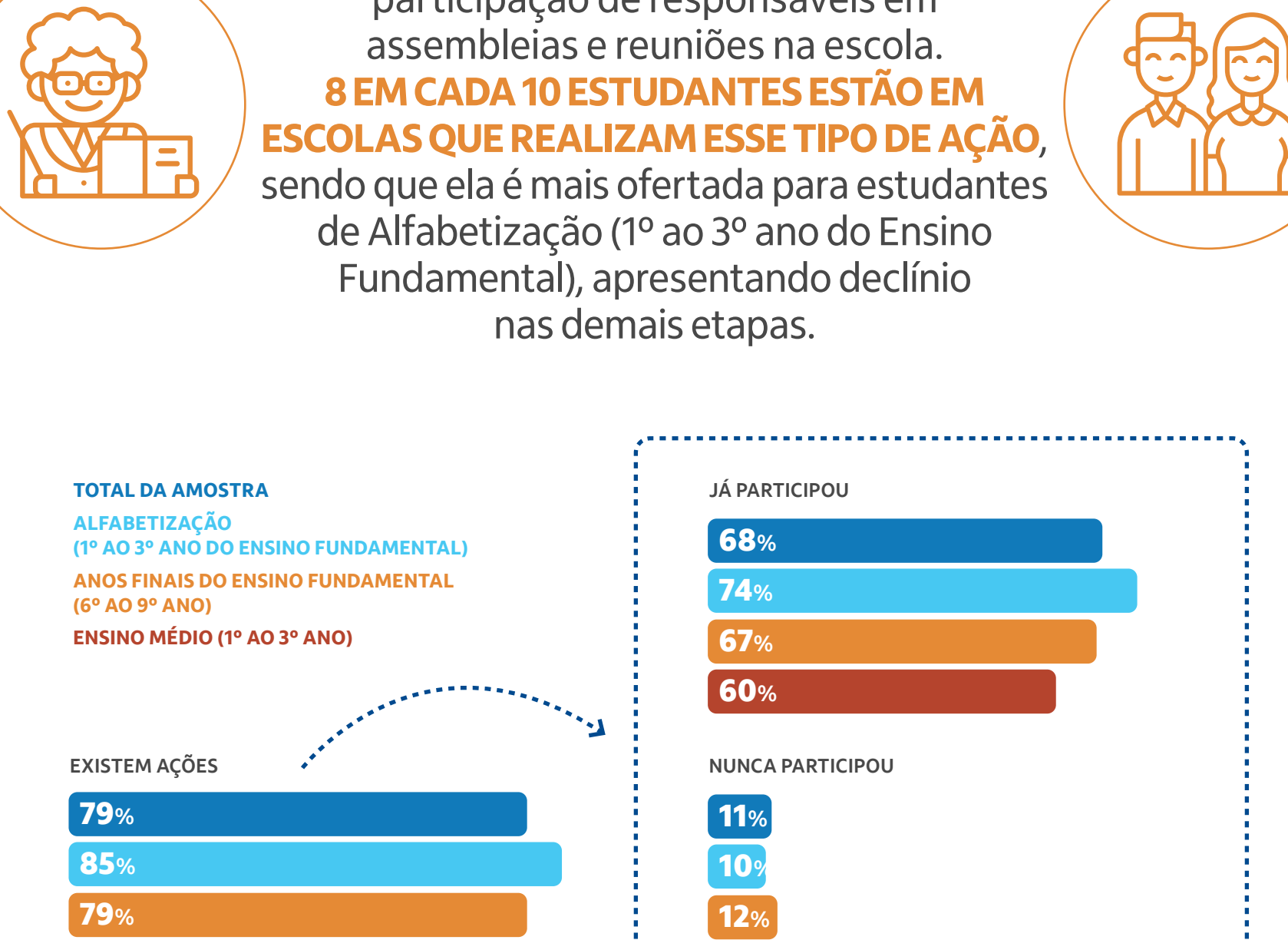
As dificuldades são maiores para estudantes do Ensino Médio, mas também apresentam proporções significativas para estudantes dos anos finais do Ensino Fundamental (6º ao 9º ano)



DESENVOLVIMENTO E ATIVIDADES EXTRAS

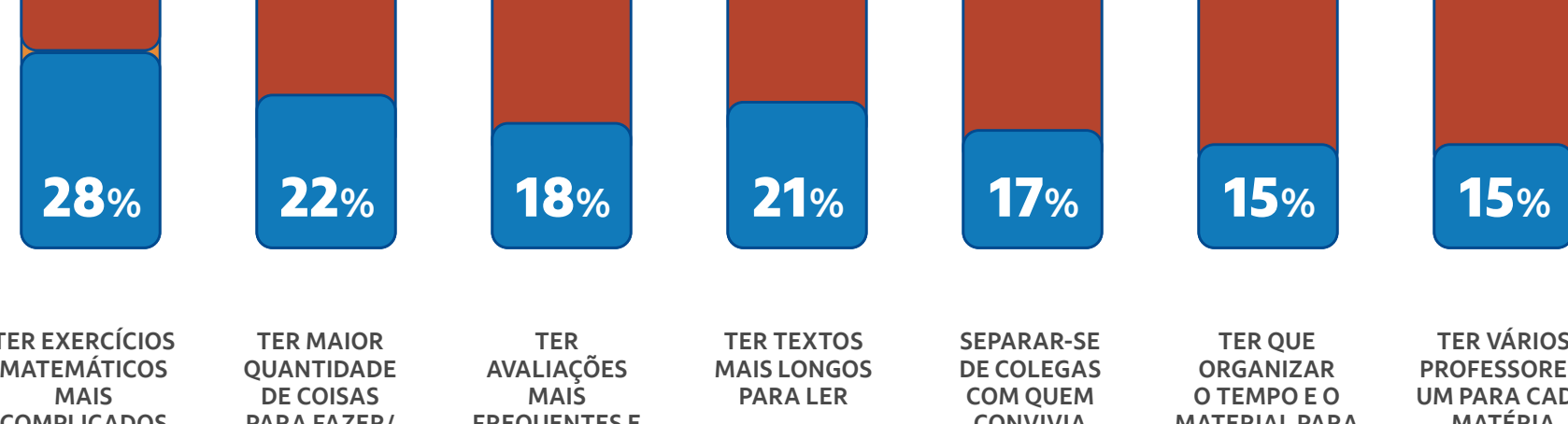
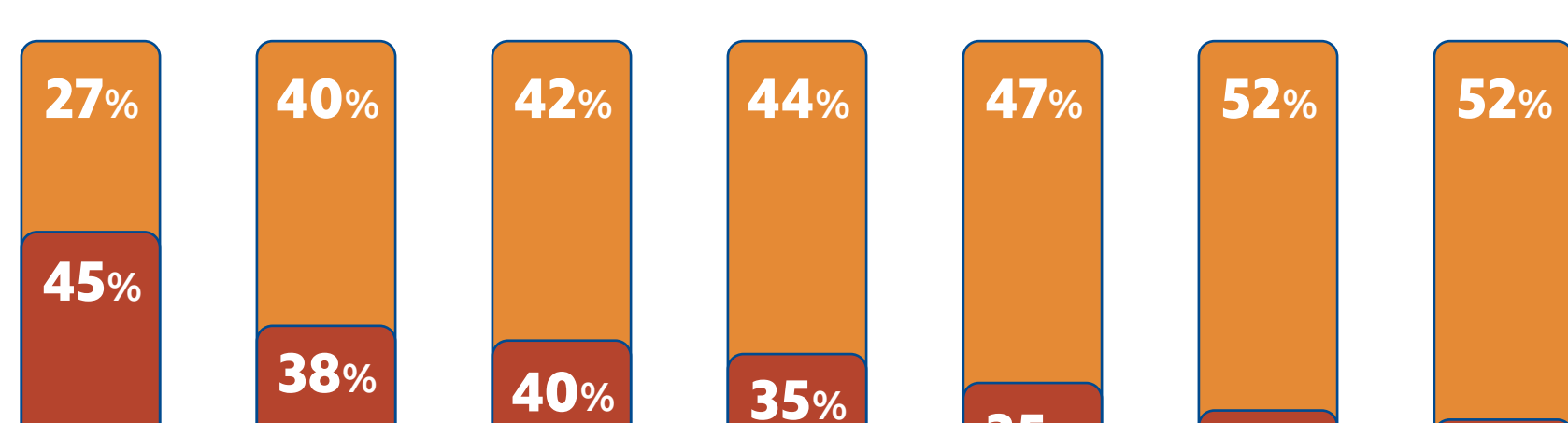
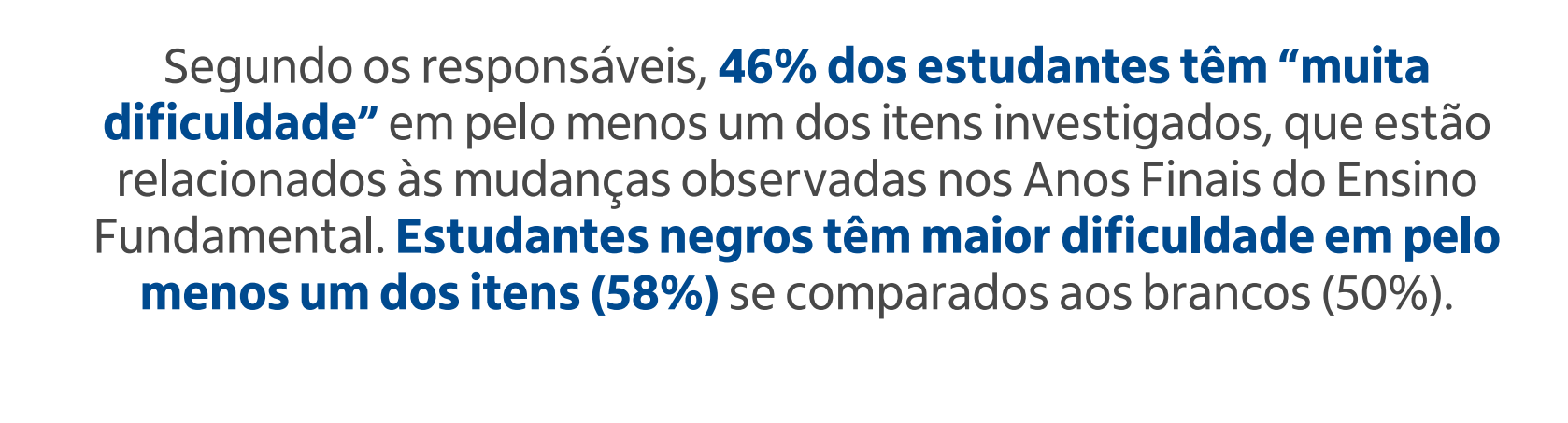


MEDO DE QUE O ESTUDANTE DESISTA DA ESCOLA



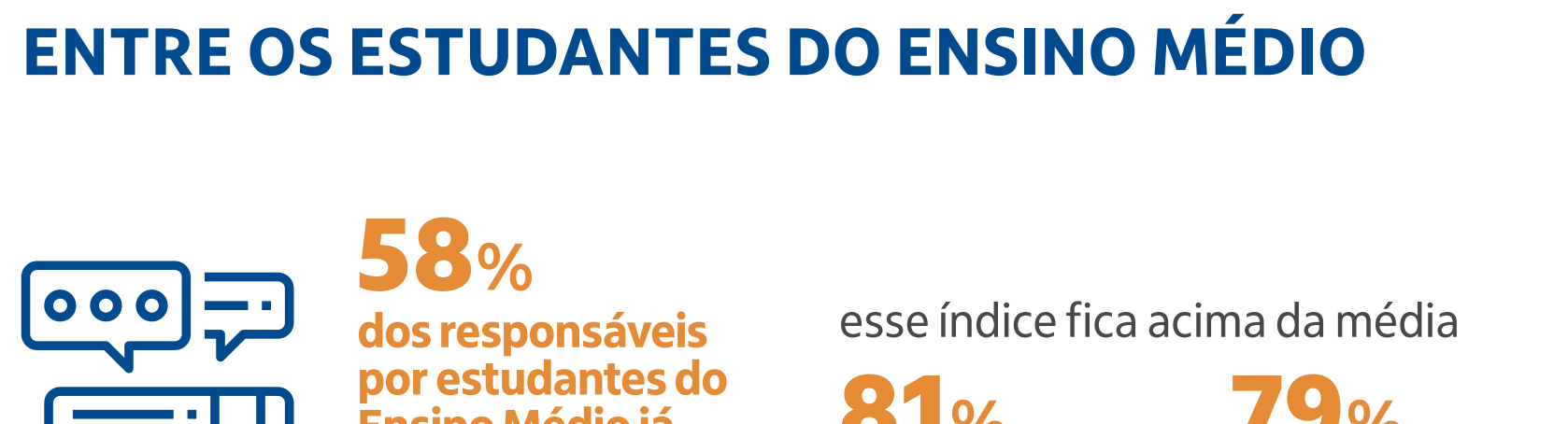
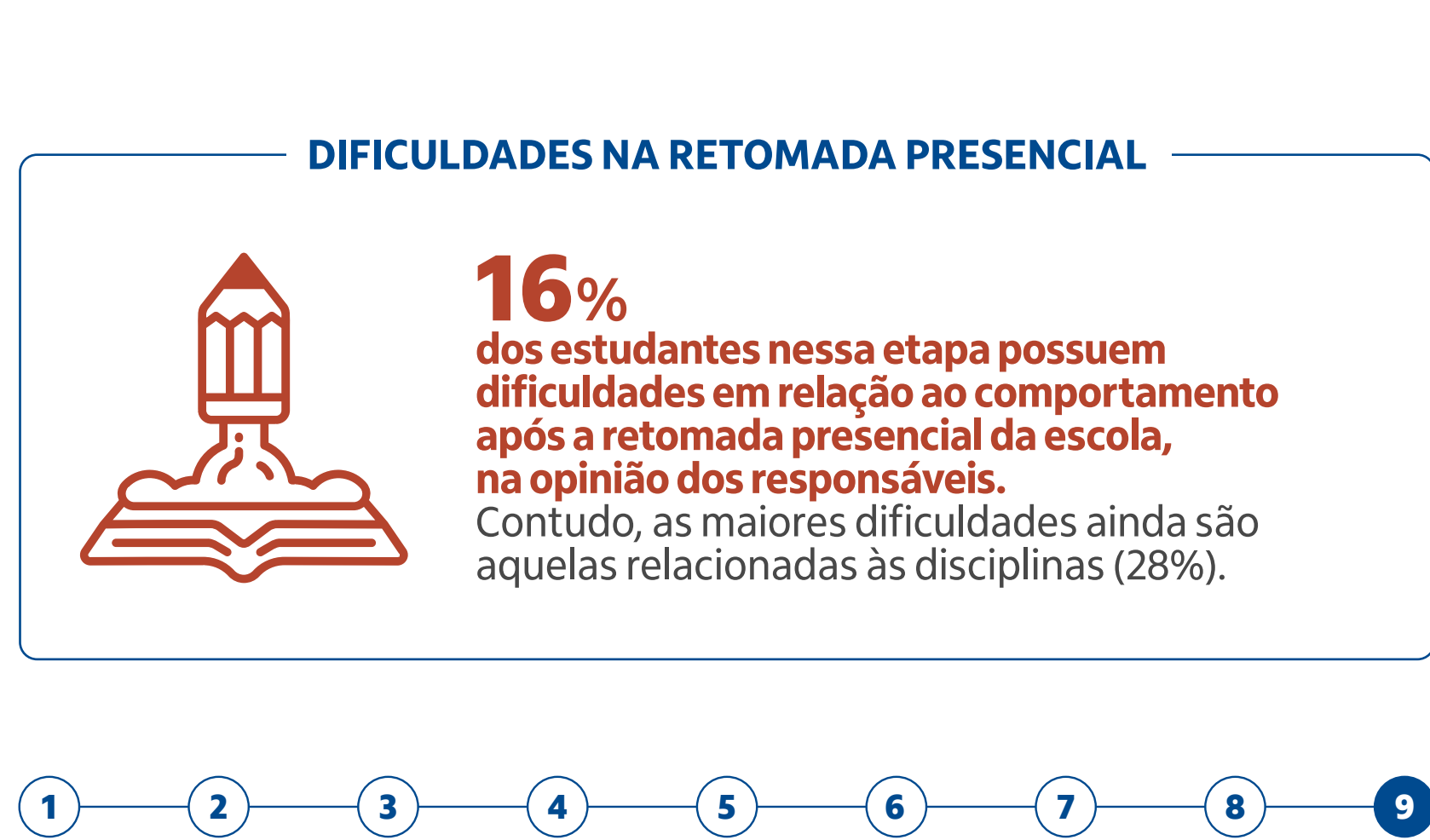
ENVOLVIMENTO DA FAMÍLIA COM A ESCOLA

A maioria dos estudantes conta com participação de responsáveis em assembleias e reuniões na escola. **8 em cada 10 estudantes estão em escolas que realizam esse tipo de ação**, sendo que ela é mais ofertada para estudantes de Alfabetização (1º ao 3º ano do Ensino Fundamental), apresentando declínio nas demais etapas.



ENTRE OS ESTUDANTES DA ALFABETIZAÇÃO

Segundo os responsáveis, 47% dos estudantes foram muito prejudicados pelas aulas remotas.



LEITURA NA ALFABETIZAÇÃO

42% dos estudantes em fase de alfabetização não costumam levar para casa materiais de leitura, como gibis ou livros de história infantil. Contudo, a maioria das crianças nessa etapa costumam ouvir histórias lidas ou contadas por seus familiares uma ou mais vezes na semana.

DIFICULDADES NA RETOMADA PRESENCIAL

37% das crianças têm maior dificuldade com leitura e escrita na retomada presencial à escola, seguida de 12% das crianças com dificuldades de comportamento, segundo os responsáveis.



ENTRE OS ESTUDANTES DOS ANOS FINAIS

Segundo os responsáveis, **46% dos estudantes têm "muita dificuldade"** em pelo menos um dos itens investigados, que estão relacionados às mudanças observadas nos Anos Finais do Ensino Fundamental. **Estudantes negros têm maior dificuldade em pelo menos um dos itens (58%)** se comparados aos brancos (50%).

Pensando nas dificuldades dos Anos Finais do Ensino Fundamental, os responsáveis entendem que a escola deve garantir prioritariamente que os professores conheçam as dificuldades de aprendizado de cada um dos alunos, assim como fornecer apoio psicológico aos estudantes

DIFICULDADES NA RETOMADA PRESENCIAL

16% dos estudantes nessa etapa possuem dificuldades em relação ao comportamento após a retomada presencial da escola, na opinião dos responsáveis. Contudo, as maiores dificuldades ainda são aquelas relacionadas às disciplinas (28%).

ENTRE OS ESTUDANTES DO ENSINO MÉDIO

MUDANÇAS DO NOVO ENSINO MÉDIO

As mudanças do Novo Ensino Médio são bem avaliadas pela maioria de responsáveis, em especial a inserção de **disciplinas de formação prática para o mundo do trabalho (83%)** e a **criação da disciplina Projeto de Vida (79%)**.

Os responsáveis também concordam que as mudanças sobre o Novo Ensino Médio são **mais atraentes e importantes para o futuro** dos estudantes. Por outro lado, 37% mostram preocupação em relação à possibilidade de **piora no aprendizado em matérias como Português e Matemática**.

DIFICULDADES NA RETOMADA PRESENCIAL

Na opinião dos responsáveis, 17% dos estudantes nessa etapa possuem dificuldades em relação às disciplinas e 14% em relação ao comportamento após a retomada presencial da escola.

CLIQUE PARA VER A PESQUISA

PESQUISA REALIZADA POR

APOIO TÉCNICO

