

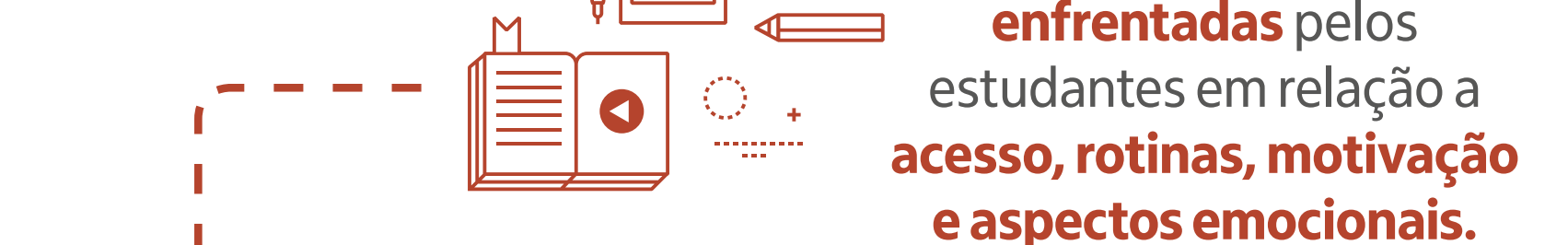


Educação não presencial na perspectiva dos estudantes e suas famílias

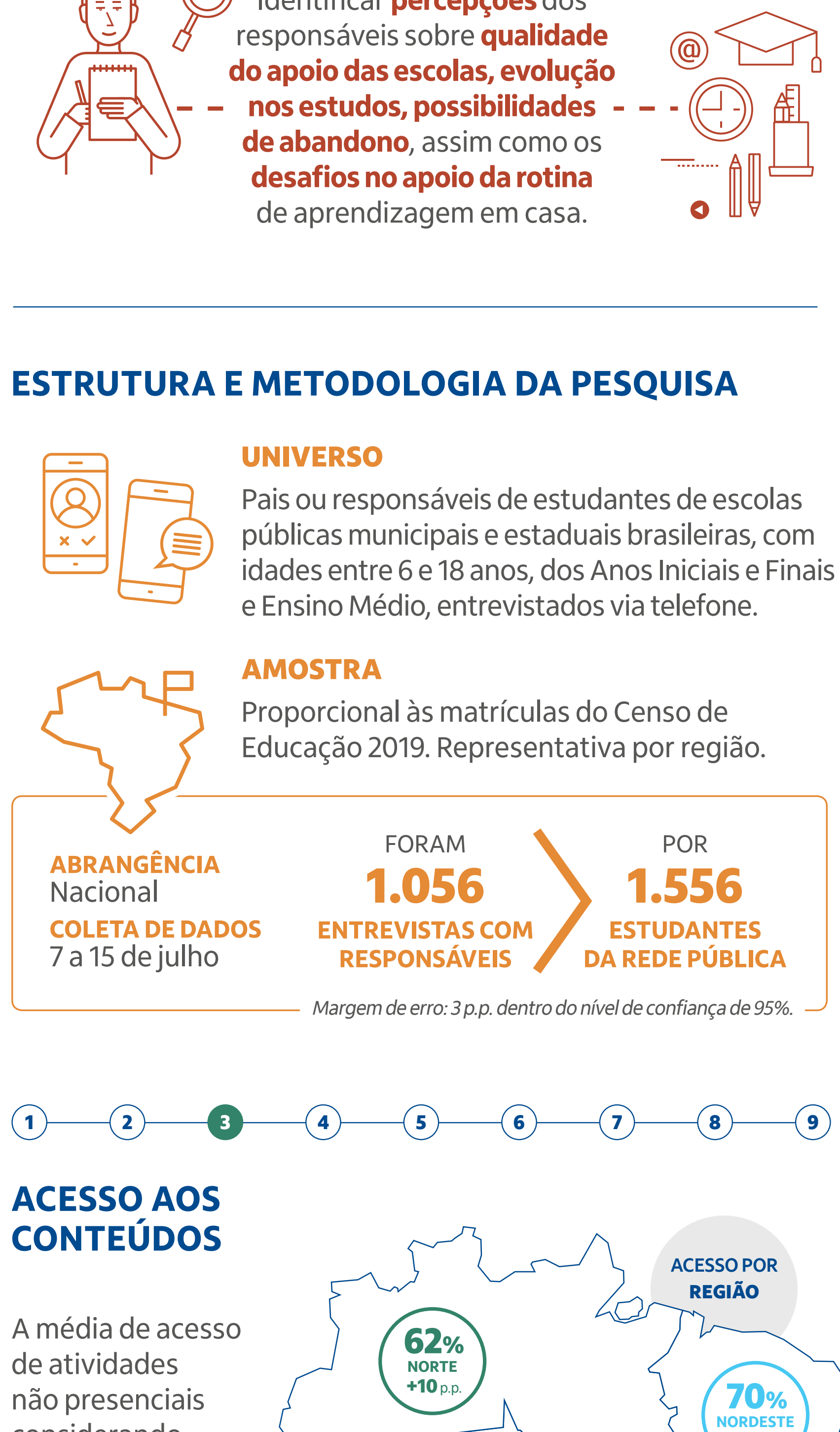
ONDA 3 julho/2020
AMOSTRA NACIONAL

PESQUISA REALIZADA POR Itaú Social, Fundação Lemann, Imaginable Futures e Datafolha

APOIO TÉCNICO Organização Conhecimento Social



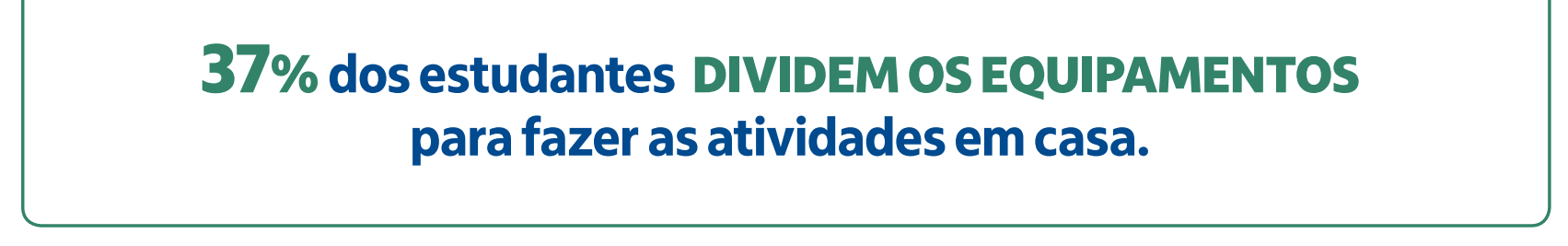
OBJETIVOS



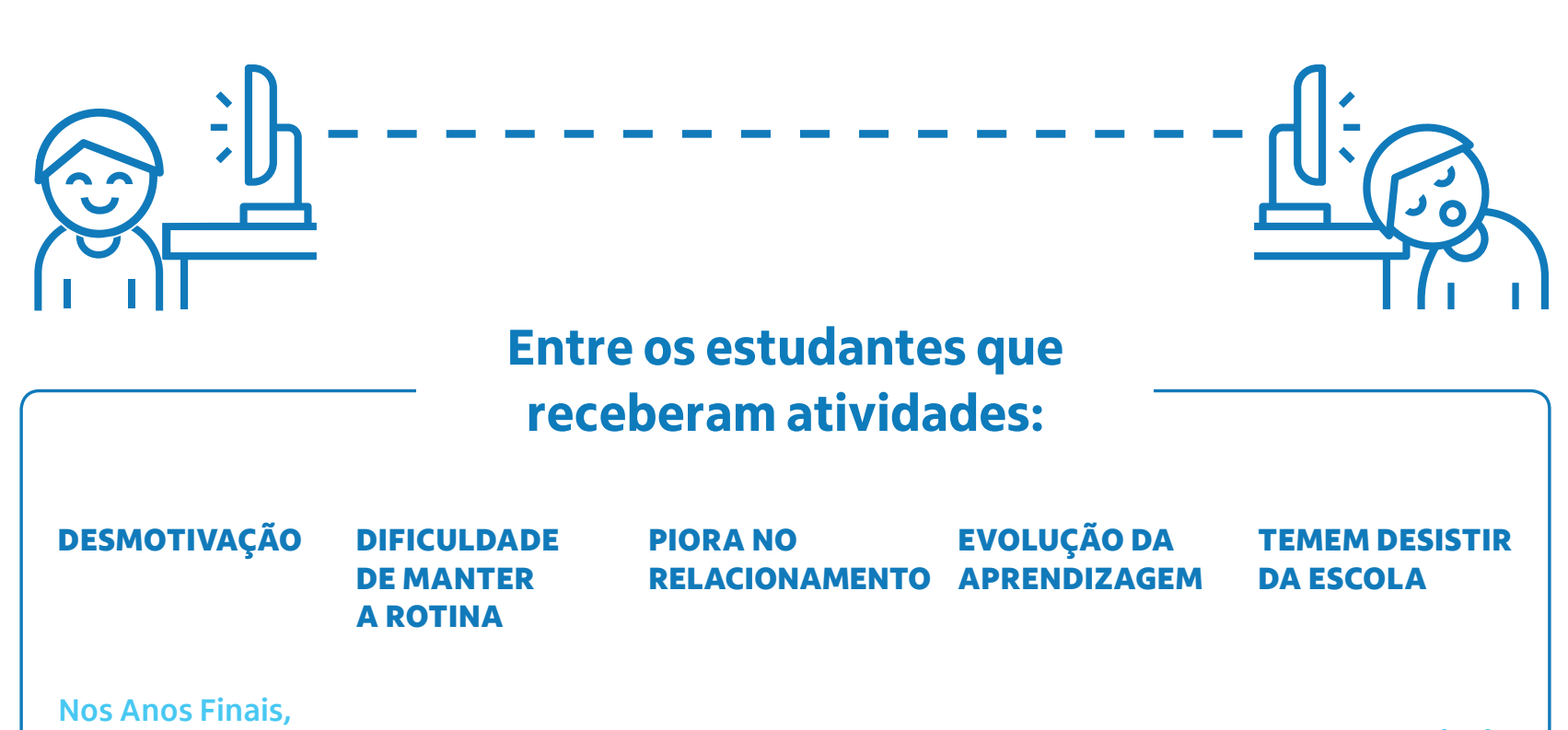
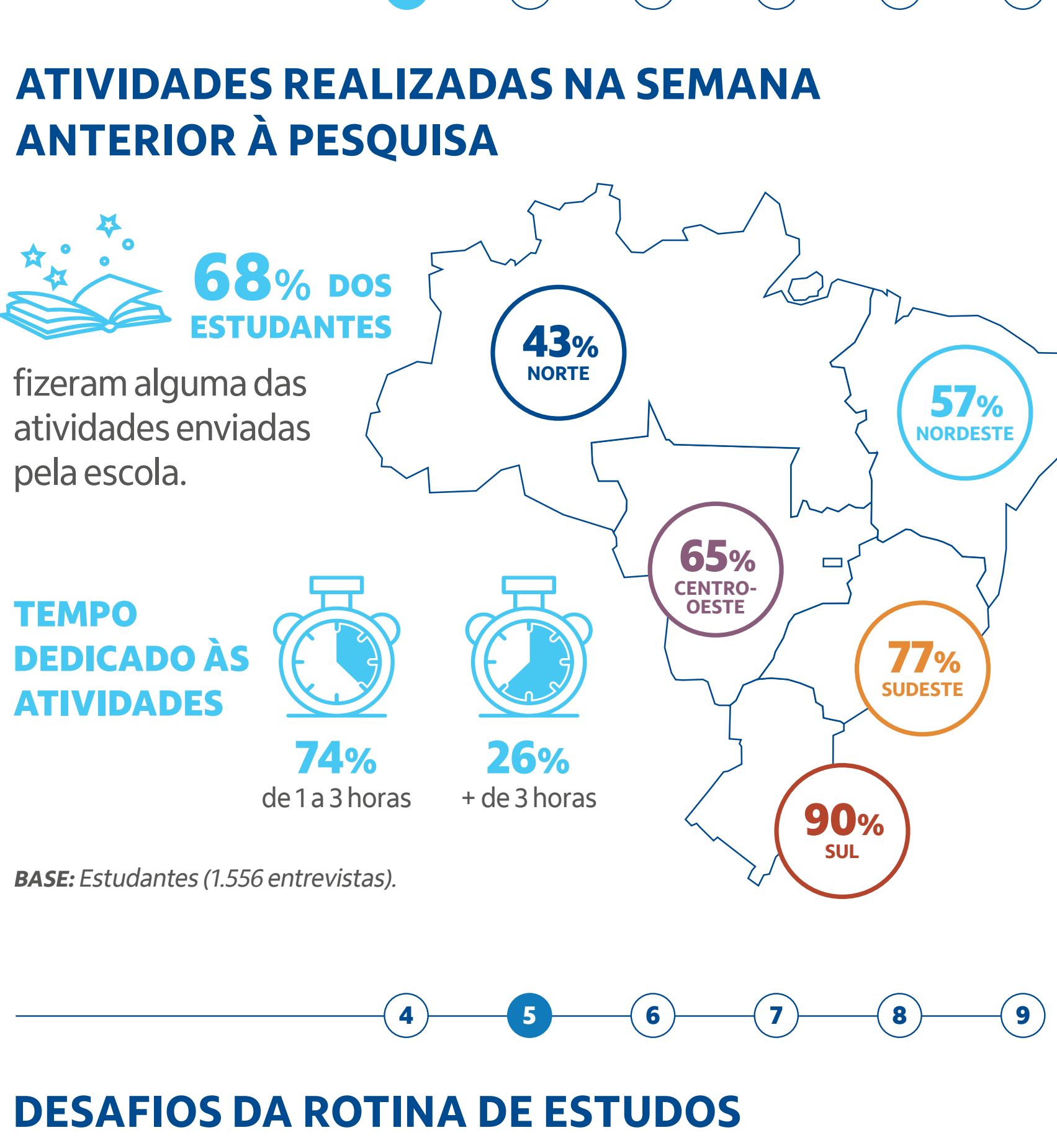
ESTRUTURA E METODOLOGIA DA PESQUISA

UNIVERSO
Pais ou responsáveis de estudantes de escolas públicas municipais e estaduais brasileiras, com idades entre 6 e 18 anos, dos Anos Iniciais e Finais e Ensino Médio, entrevistados via telefone.

AMOSTRA
Proporcional às matrículas do Censo de Educação 2019. Representativa por região.



ACESSO AOS CONTEÚDOS



BASE: Estudantes (1.556 entrevistas).



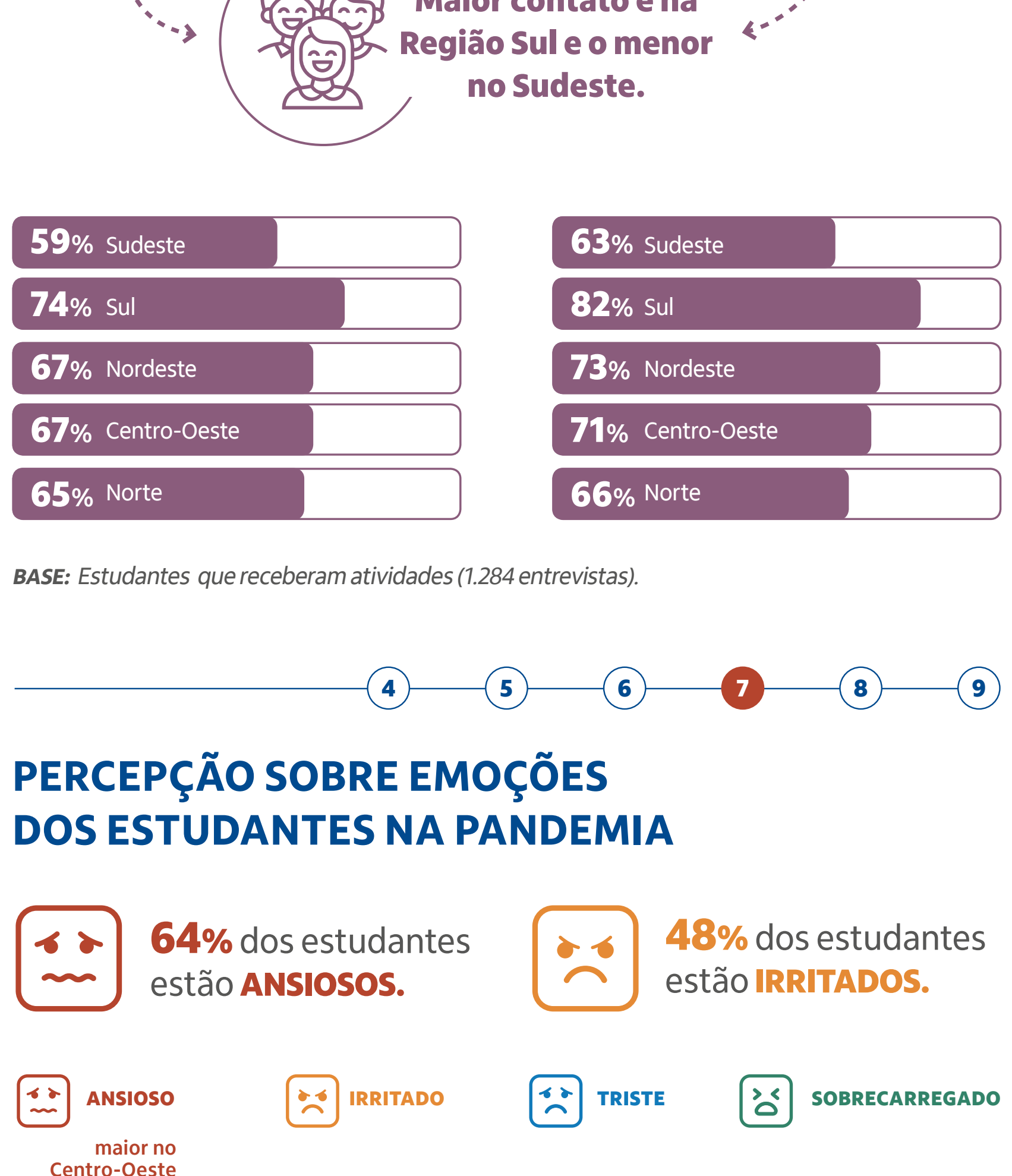
ATIVIDADES REALIZADAS NA SEMANA ANTERIOR À PESQUISA



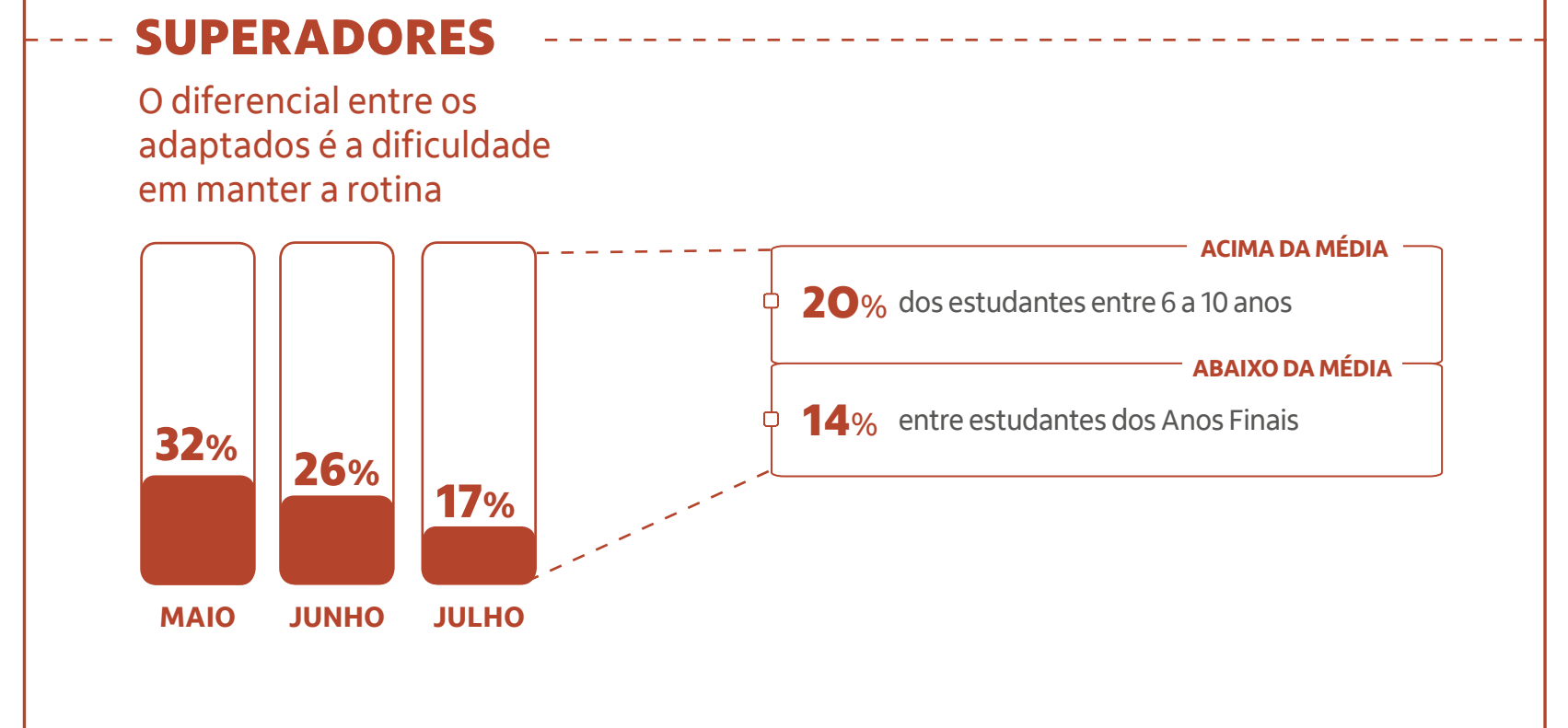
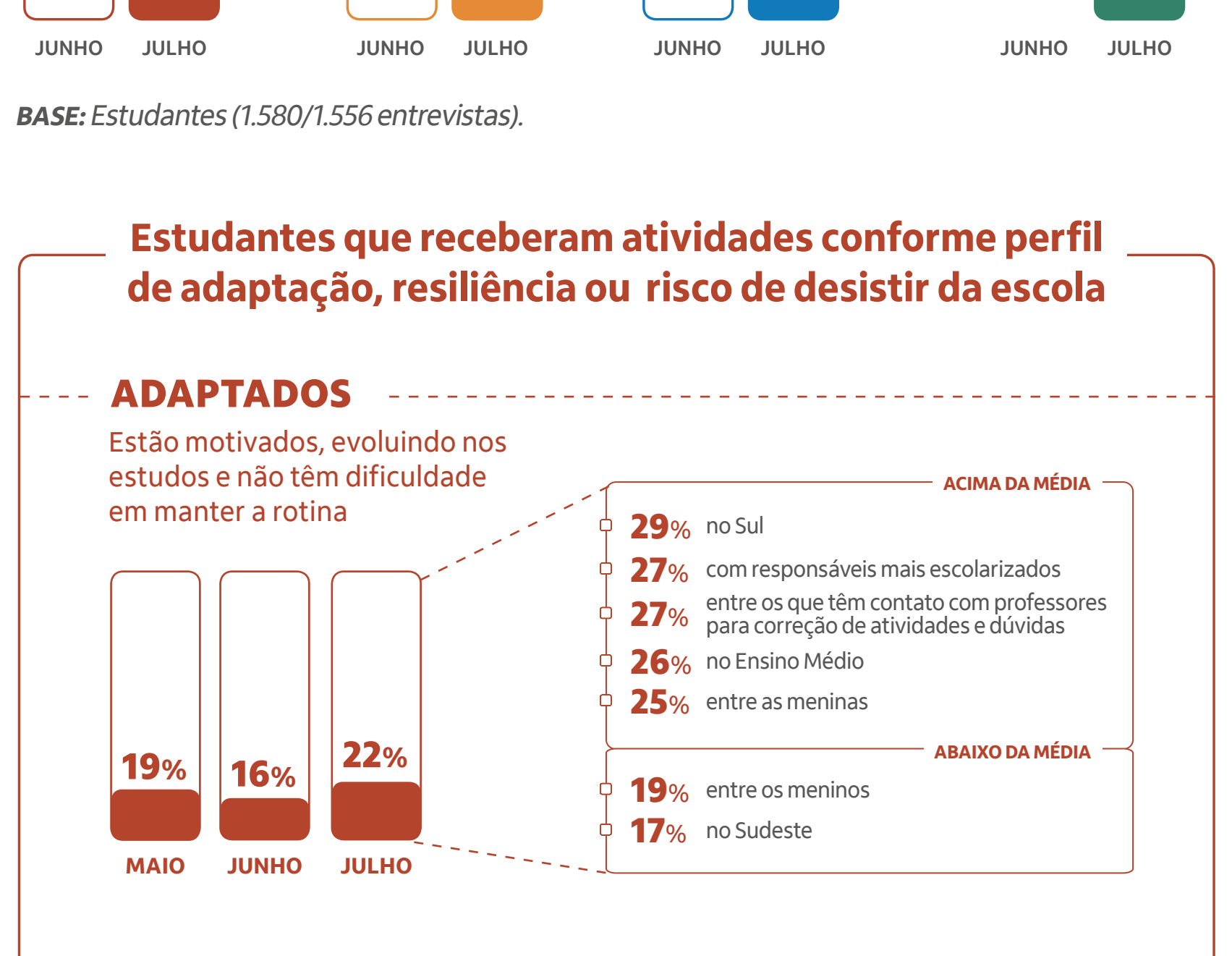
BASE: Estudantes (1.556 entrevistas).



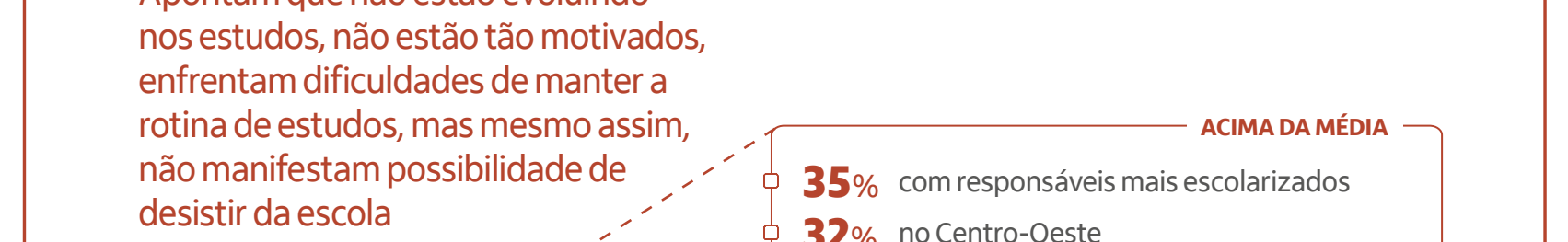
DESAFIOS DA ROTINA DE ESTUDOS



APOIO DOS PROFESSORES



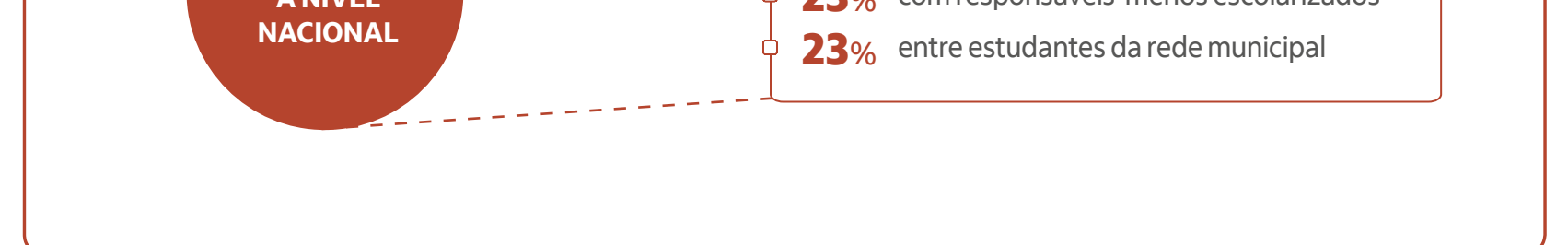
BASE: Estudantes que receberam atividades (1.284 entrevistas).



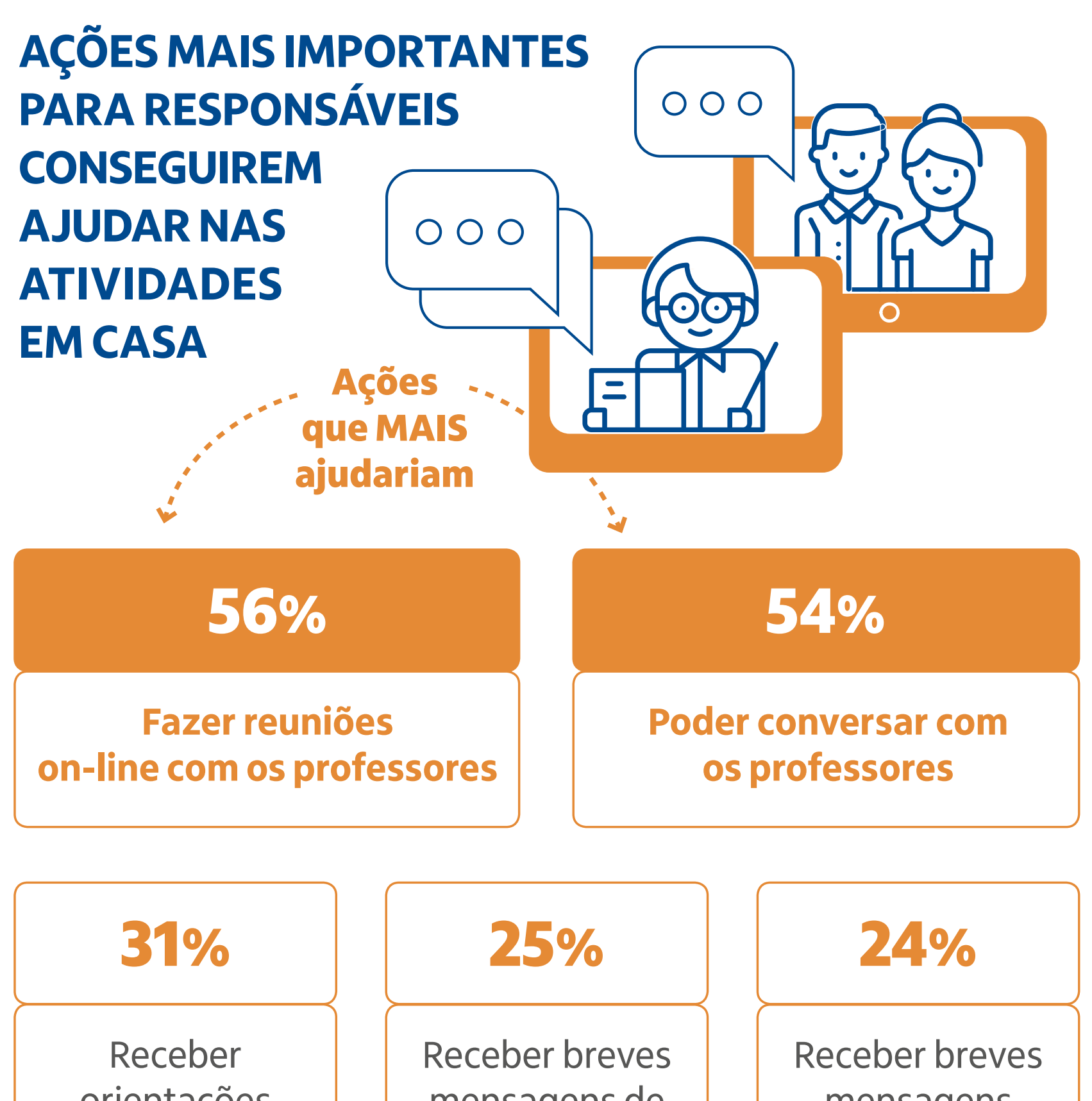
PERCEPÇÃO SOBRE EMOÇÕES DOS ESTUDANTES NA PANDEMIA



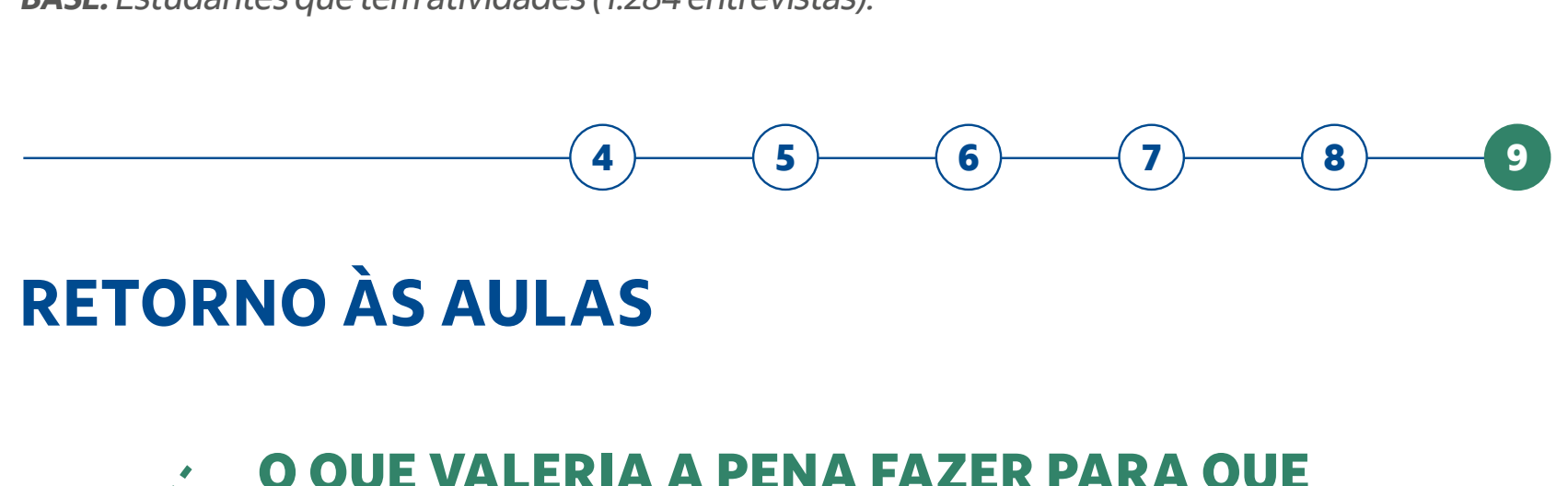
BASE: Estudantes (1.580/1.556 entrevistas).



Estudantes que receberam atividades conforme perfil de adaptação, resiliência ou risco de desistir da escola



ESTUDANTES QUE NÃO RECEBERAM NENHUMA ATIVIDADE EM JULHO



AÇÕES MAIS IMPORTANTES PARA RESPONSÁVEIS CONSEGUIREM AJUDAR NAS ATIVIDADES EM CASA



BASE: Estudantes que têm atividades (1.284 entrevistas).



RETORNO ÀS AULAS

O QUE VALERIA A PENA FAZER PARA QUE O ESTUDANTE NÃO PERCA O ANO ESCOLAR

CLIQUE PARA VER A PESQUISA COMPLETA

PESQUISA REALIZADA POR

APOIO TÉCNICO

