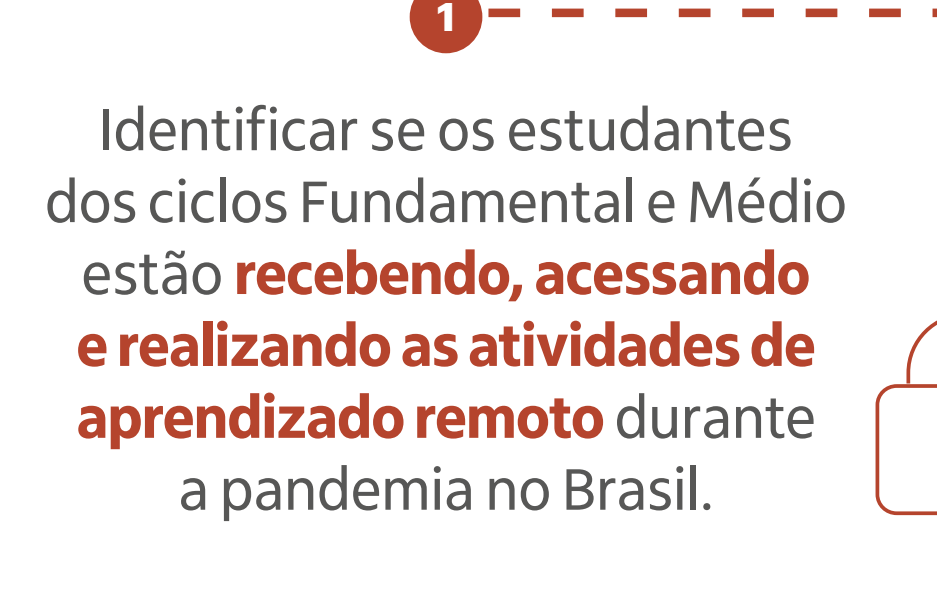




## Educação não presencial na perspectiva dos estudantes e suas famílias

ONDA 2 junho/2020

AMOSTRA NACIONAL



PESQUISA REALIZADA POR

Itaú Social, Fundação Lemann, Imaginable Futures e Datafolha

APOIO TÉCNICO Organização

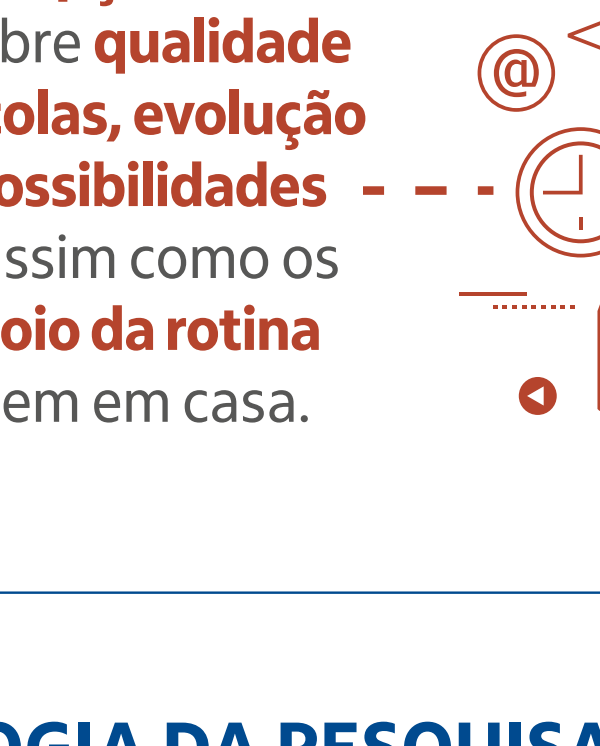
Conhecimento Social

1 2 3 4 5 6 7 8 9 10

### OBJETIVOS

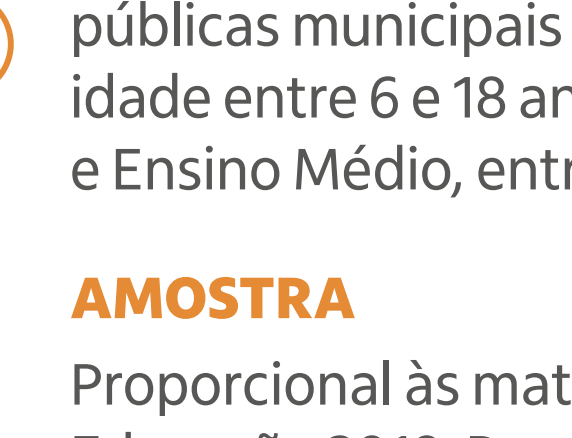
1

Identificar se os estudantes dos ciclos Fundamental e Médio estão **recebendo, acessando e realizando as atividades de aprendizado remoto** durante a pandemia no Brasil.



2

Mapear as **difficultades enfrentadas** pelos estudantes em relação a **acesso, rotinas, motivação e aspectos emocionais**.



Identificar **percepções** dos responsáveis sobre **qualidade do apoio das escolas, evolução nos estudos, possibilidades de abandono**, assim como os **desafios no apoio da rotina** de aprendizagem em casa.

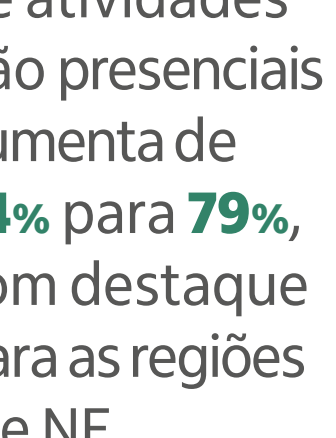


### ESTRUTURA E METODOLOGIA DA PESQUISA



#### UNIVERSO

Pais ou responsáveis de estudantes de escolas públicas municipais e estaduais brasileiras, com idade entre 6 e 18 anos, dos anos iniciais e finais e Ensino Médio, entrevistados via telefone.



#### AMOSTRA

Proporcional às matrículas do Censo de Educação 2019. Representativa por região.

ABRANGÊNCIA Nacional

COLETA DE DADOS 11 a 20 de junho

FORAM

1.018

ENTREVISTAS COM RESPONSÁVEIS

POR

1.518

ESTUDANTES DA REDE PÚBLICA

Margem de erro: 3 p.p. dentro do nível de confiança de 95%.

1 2 3 4 5 6 7 8 9 10

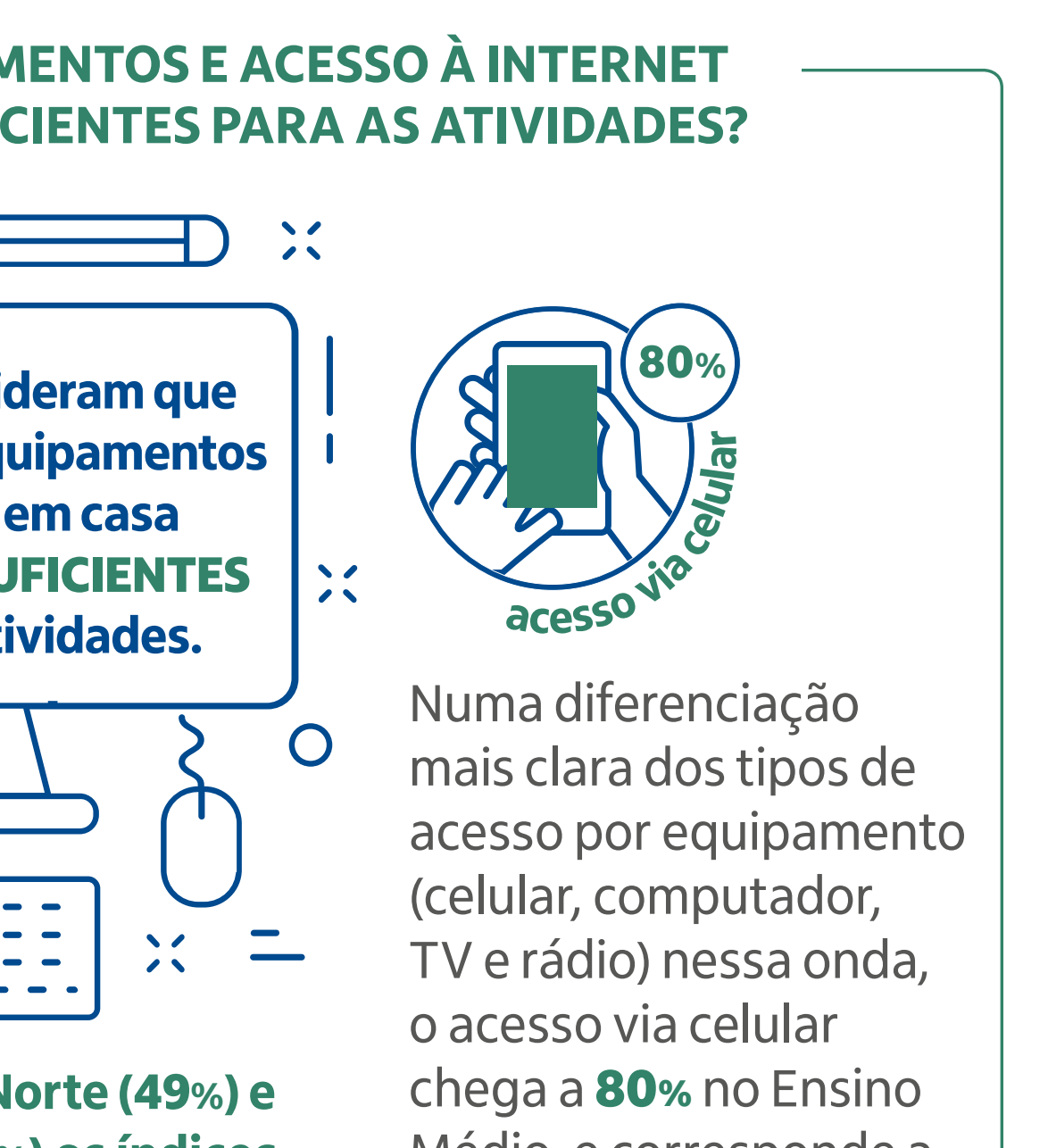
### ACESSO AOS CONTEÚDOS

O acesso de atividades não presenciais aumenta de **74%** para **79%**, com destaque para as regiões N e NE.

Aumento expressivo nos anos iniciais.

Total no Ensino Médio.

84%



BASE: estudantes (1.518 entrevistas).

74%

79%

70%

79%

84%

85%

87%

93%

79%

70%

85%

87%

93%

79%

70%

85%

87%

93%

79%

70%

85%

87%

93%

79%

70%

85%

87%

93%

79%

70%

85%

87%

93%

79%

70%

85%

87%

93%

79%

70%

85%

87%

93%

79%

70%

85%

87%

93%

79%

70%

85%

87%

93%

79%

70%

85%

87%

93%

79%

70%

85%

87%

93%

79%

70%

85%

87%

93%

79%

70%

85%

87%

93%

79%

70%

85%

87%

93%

79%

70%

85%

87%

93%

79%

70%

85%

87%

93%

79%

70%

85%

87%

93%

79%

70%

85%

87%

93%

79%

70%

85%

87%

93%

79%

70%

85%

87%

93%

79%

70%

85%

87%

93%

79%

70%

85%

87%

93%

79%

70%

85%

87%

93%

79%

70%

85%

87%

93%

79%

70%

85%

87%

93%

79%

70%

85%

87%

93%

79%

70%

85%

87%

93%

79%

70%

85%

87%

93%

79%

70%

85%

87%

93%

79%

70%

85%

87%

93%

79%

70%

85%

87%

93%

79%

70%

85%

87%

93%

79%

70%

85%

87%

93%

79%

70%

85%

87%

93%

79%

70%

85%

87%

93%

79%

70%

85%

87%

93%

79%

70%

85%

87%

93%

79%

70%

85%

87%

93%

79%

70%

85%

87%

93%

79%

70%

85%

87%

93%

79%

70%

85%

87%

93%

79%

70%

85%

87%

93%

79%

70%

85%

87%

93%

79%

70%

85%

87%

93%

79%

70%

85%

87%

93%

79%

70%

85%

87%

93%

79%

70%

85%

87%

93%

79%

70%

85%

87%

93%

79%

70%

85%

87%

93%

79%

70%

85%

87%

93%

79%

70%

85%

87%

93%

79%

70%

85%

87%

93%

79%

70%

85%

87%

93%

79%

70%

85%

87%

93%

79%

70%

85%

87%

93%

79%

70%

85%

87%