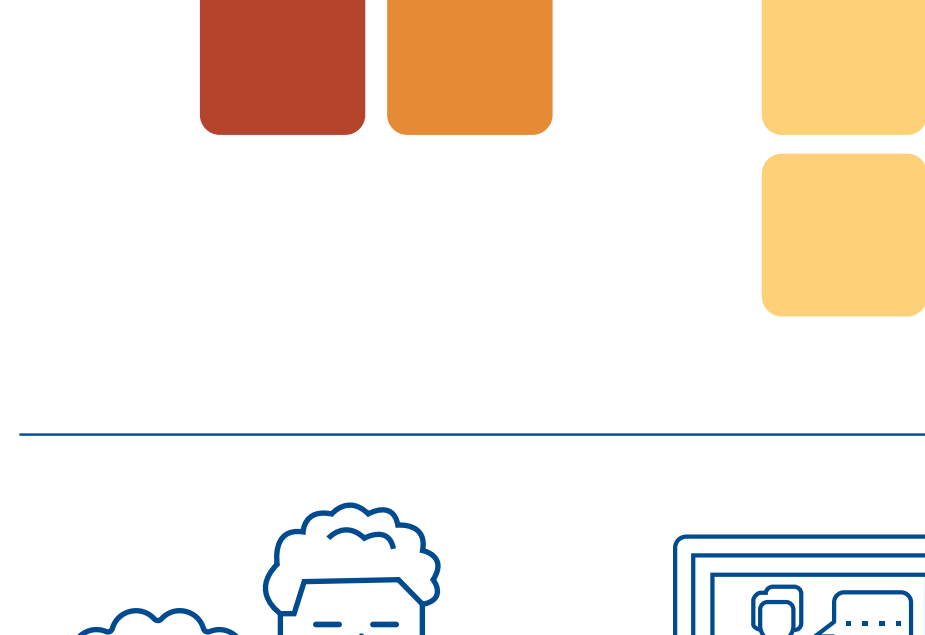


Desigualdades no acesso ao ensino durante a pandemia

RECORTE RACIAL

Recorte temático desde a Onda 1 até a Onda 8 da Pesquisa Educação não presencial na perspectiva dos estudantes e suas famílias

AMOSTRA NACIONAL MAI/20 ATÉ DEZ/21



PESQUISA REALIZADA POR

Itaú Social, Fundação Lemann, Banco Interamericano de Desenvolvimento e Datafolha

APOIO TÉCNICO Organização Conhecimento Social

ANÁLISE TEMÁTICA Plano CDE



PERÍODOS ANALISADOS Maio e setembro de 2020 > Maio, setembro e dezembro de 2021

No caso da dimensão "reabertura de escolas", o período analisado foi de novembro de 2020 a dezembro de 2021.

ACESSO A ATIVIDADES REMOTAS

Proporção de estudantes com acesso a atividades remotas

Por cor/raça



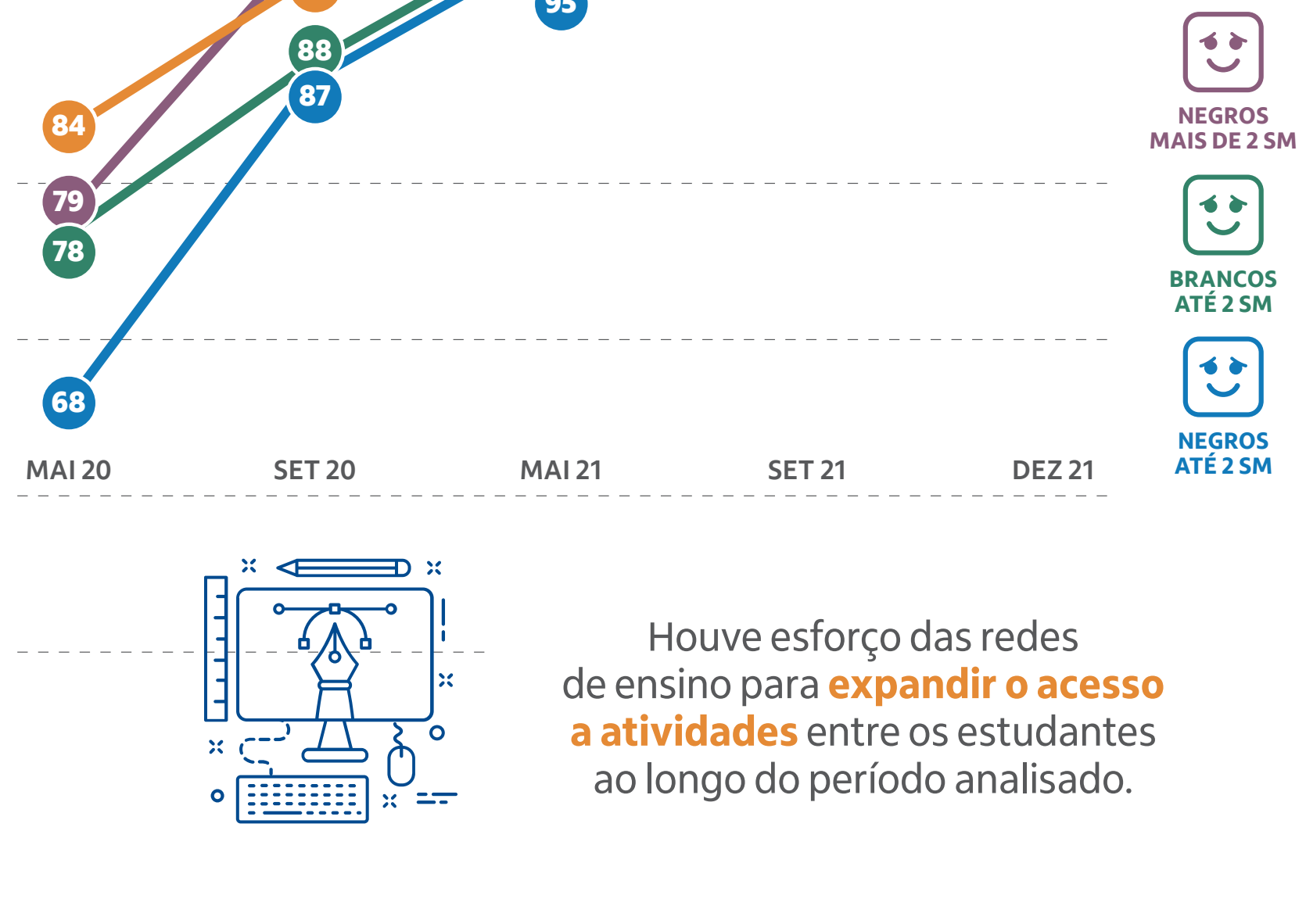
O acesso a atividades remota começa desigual no início da pandemia (em maio/20).

JÁ TINHAM ESSE TIPO DE ACESSO

- 79%** dos estudantes brancos
- 70%** dos estudantes negros

Proporção de estudantes com acesso a atividades remotas

Por cor/raça e renda



Houve esforço das redes de ensino para **expandir o acesso a atividades** entre os estudantes ao longo do período analisado.

CONECTIVIDADE

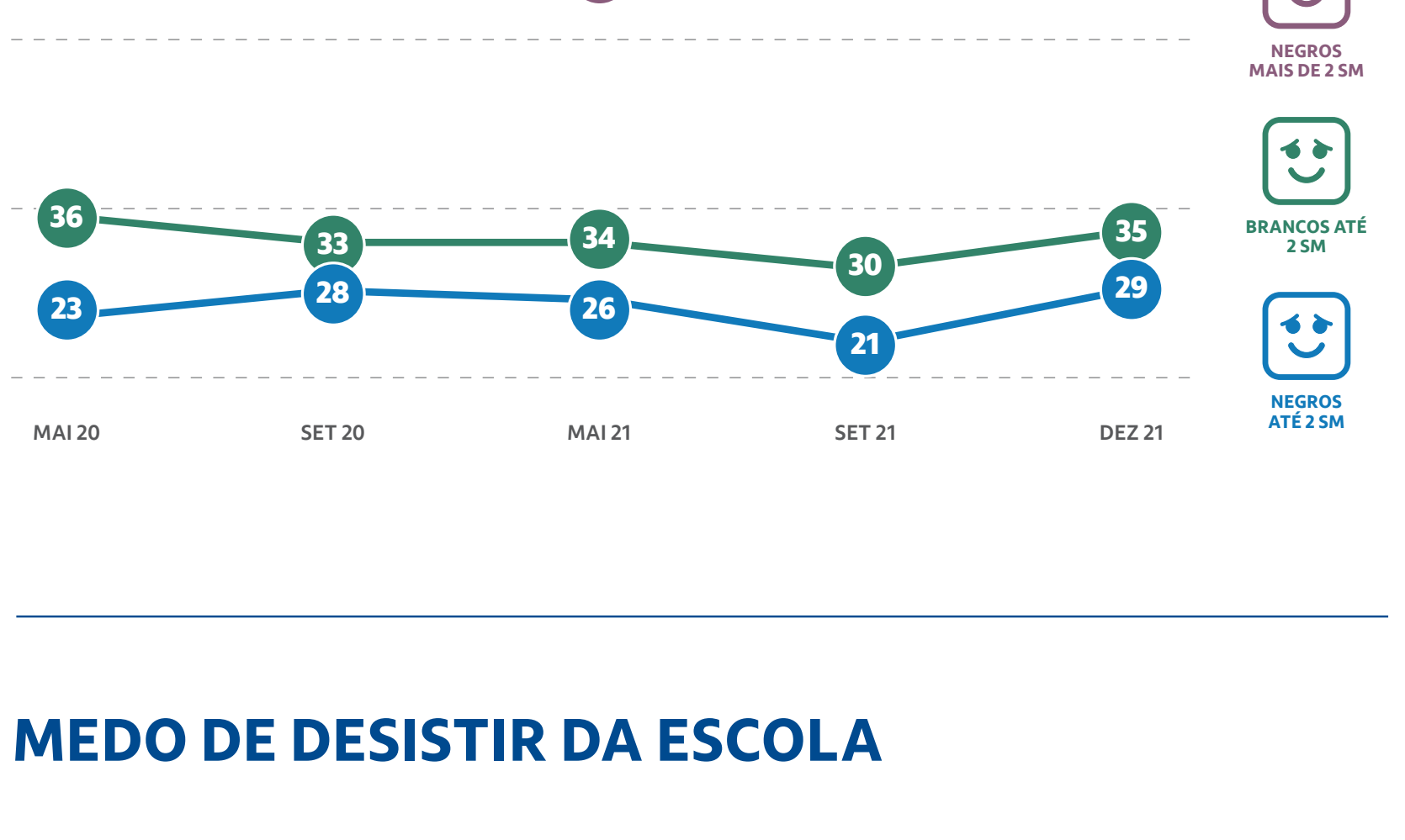
Em dezembro de 2021, um estudante negro com renda familiar abaixo de 2 salários mínimos tinha **3 vezes menos** chances de ter em sua casa um computador com internet, na comparação com um estudante branco com renda familiar maior que 2 salários mínimos.

Ao contrário da oferta de atividades remotas pelas escolas, a **DESIGUALDADE DE CONECTIVIDADE NÃO DIMINUIU** ao longo do tempo.

Esse **GARGALO DE CONECTIVIDADE** pode dificultar o rendimento dos estudantes nas atividades remotas, o que, por sua vez, pode gerar desmotivação e **AGRAVAR O RISCO DE DESISTÊNCIA DOS ESTUDOS.**

Porcentagem de estudantes com computador com acesso à internet

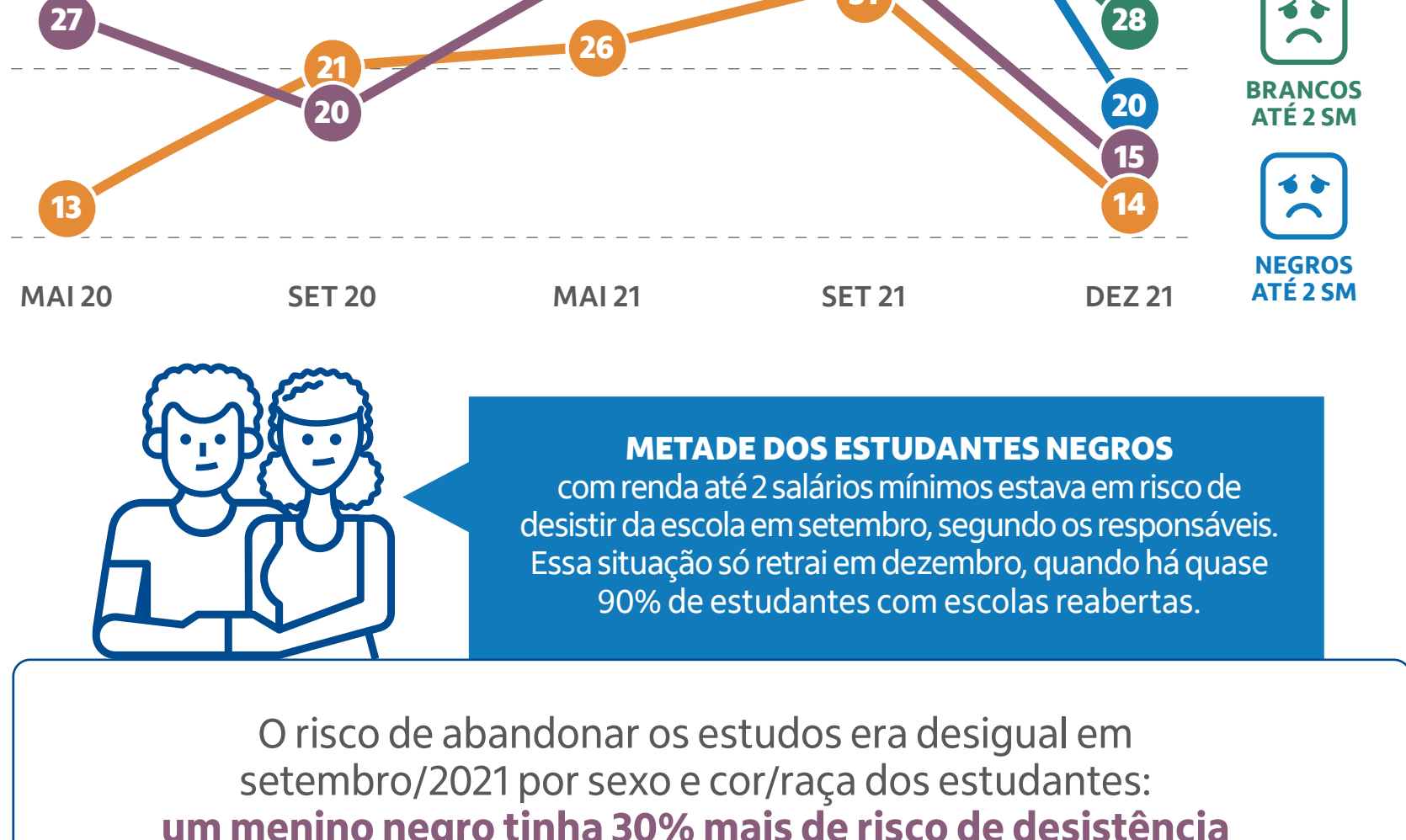
Por cor/raça e renda



MEDO DE DESISTIR DA ESCOLA

Porcentagem de pais ou responsáveis com medo de o filho desistir da escola

Por cor/raça e renda



METADE DOS ESTUDANTES NEGROS com renda até 2 salários mínimos estava em risco de desistir da escola em setembro, segundo os responsáveis. Essa situação só retrai em dezembro, quando há quase 90% de estudantes com escolas reabertas.

O risco de abandonar os estudos era desigual em setembro/2021 por sexo e cor/raça dos estudantes: **um menino negro tinha 30% mais de risco de desistência** do que uma menina branca

- 47%** de pais/mães de meninos negros tinham medo da desistência
- 36%** entre os responsáveis pelas meninas brancas

Essas **percepções de medo de desistência** reduzem e ficam menos desiguais em dezembro/2021, quando há quase 90% de estudantes com escolas reabertas.

REABERTURA

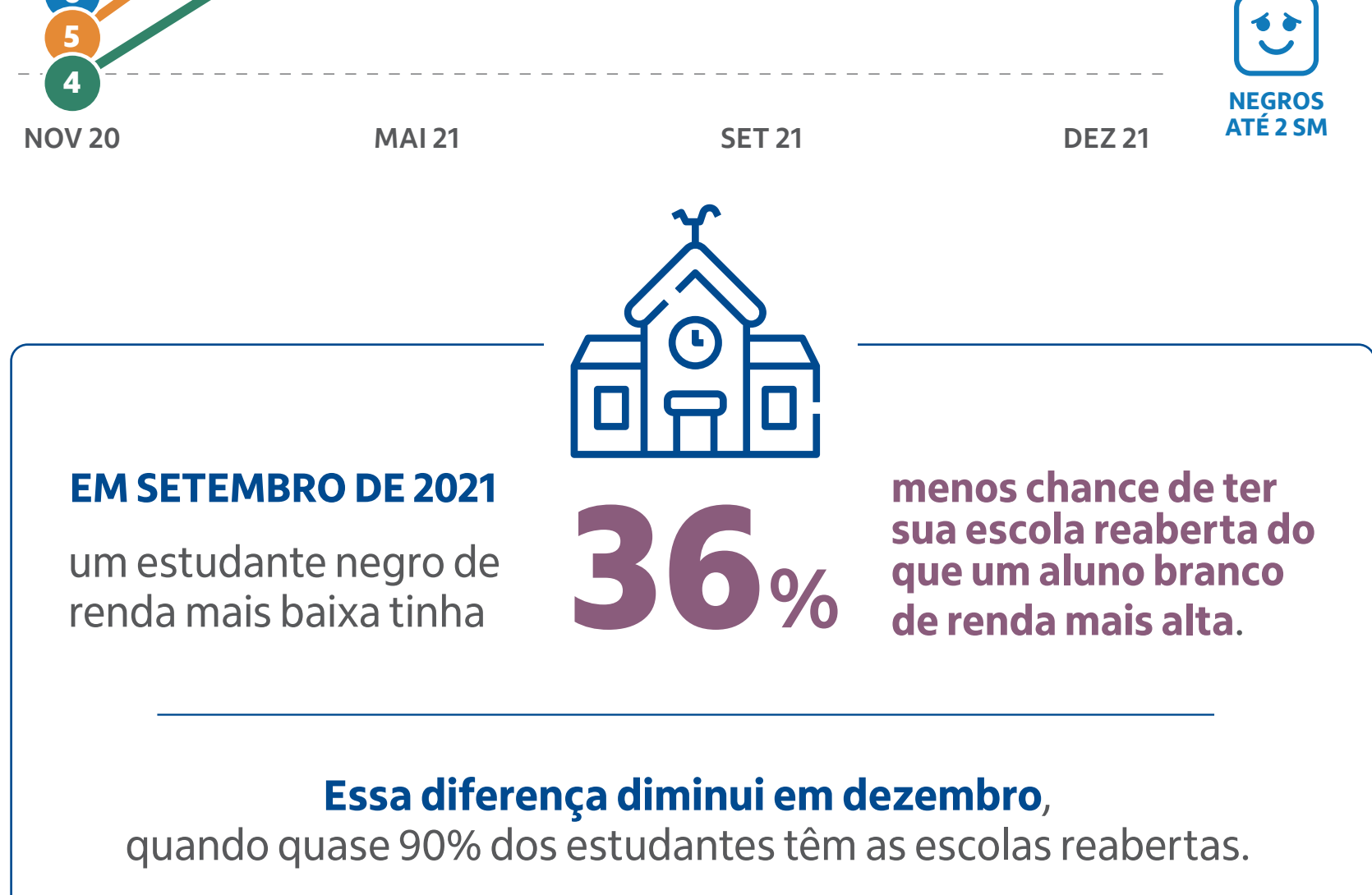
Proporção de estudantes com escolas reabertas

Por cor/raça



Proporção de estudantes com escolas reabertas

Por cor/raça e renda



EM SETEMBRO DE 2021 um estudante negro de renda mais baixa tinha **36%** **menos chance de ter sua escola reaberta** do que um aluno branco de renda mais alta.

Essa diferença diminuiu em dezembro, quando quase 90% dos estudantes têm as escolas reabertas.

CLIQUE PARA VER A PESQUISA

